

besser bauen schöner wohnen





Bauen und Wohnen in Zahlen

+16,5 % Mehr Rückenwind fürs Eigenheim

Im ersten Quartal 2026 wurden in Bayern 16,5 Prozent mehr Wohnungen in neuen Einfamilienhäusern genehmigt als im Vorjahresquartal. Das Plus entspricht 463 zusätzlichen Wohnungen.



750.000 Förderung mit großer Reichweite

Mit ihrem Neugeschäft 2025 förderte die KfW 750.000 Wohneinheiten in Deutschland.

Gemeint sind unter anderem selbstgenutztes Wohneigentum, Sanierungen und neue Heizungen.

10,7 Mrd. Euro

So hoch waren 2025 die Zusagen der bayerischen Sparkassen für private Wohnungsbaukredite.

Ein Plus von 28 Prozent zeigt: Der Wunsch nach Wohneigentum bleibt groß.



+5,6 % Die Oberpfalz baut gegen den Trend

2025 wurden in der Oberpfalz 272 Wohnungen mehr fertiggestellt als 2024.

Damit war sie der einzige bayerische Regierungsbezirk mit einem Plus bei den Wohnungsfertigstellungen.



Wie wir morgen wohnen

IDEEN UND LÖSUNGEN FÜR EIN ZUHAUSE, DAS ZUM LEBEN PASST

Der erste Kaffee auf der Terrasse. Kinder, die durchs Wohnzimmer toben. Freunde, die spontan im Garten sitzen, während drinnen noch gekocht wird. Ein Homeoffice, das gleichzeitig Haushaltsraum ist. Unser Zuhause muss heute viel mehr leisten – und genau das verändert, wie wir wohnen.

Es geht längst nicht mehr nur um Quadratmeter oder klassische Wohnträume. Gefragt sind Räume, die zum echten Leben passen. Flexibel, gemütlich, praktisch, durchdacht. Ein Zuhause, das sich unserem Alltag anpasst – und nicht umgekehrt.

Gerade im Sommer wird das besonders spürbar. Wenn der Garten zum zweiten Wohnzimmer wird. Wenn Schatten plötzlich Luxus ist. Wenn große Fenster Licht bringen sollen, aber nicht die Hitze gleich mit.

Wohnen wird bewusster. Nicht unbedingt größer, sondern smarter, persönlicher und oft auch nachhaltiger: mal durch eine kluge Sanierung, mal durch moderne Materialien. Mal durch kleine Veränderungen, mal durch einen groß angelegten Umbau.



Foto: stockadobe.com/Katie Chizhevskaya

In dieser Ausgabe geht es genau darum: um Ideen, Trends und Lösungen für Menschen, die ihr Zuhause nicht einfach nur schöner, sondern besser machen wollen.

Denn am Ende zählt nicht, wie ein Zuhause aussehen sollte, sondern dass es sich gut anfühlt.

Viel Spaß beim Lesen!

Ihre „besser bauen, schöner wohnen“-Redaktion

TschättGPT

Soch a mol KI, wo gibts'n a gscheids Bauhulz?

Suchergebnis:
Dostler, Bayreuth

HolzLand
Dostler
BAUEN | AUSBAUEN | GARTEN

Böden, Terrassendielen, Gartenmöbel, Sichtschutz, Türen, Überdachungen, Fassaden, Ökologische Dämmung, Platten, Markisen, Sonnenschirme, Zäune und Deko findest du dort auch.



Stelle irgendeine Frage



INHALT

Bau, Beton, Fertig- & Massivhaus

ab Seite 6

Garten & Außenanlagen

Seite 34

Fenster & Türen

ab Seite 11

Wintergärten, Markisen & Rollläden

ab Seite 16

Stahl- und Metallbau & Schlosser

Seite 31

IMPRESSUM

Herstellung/Druck:

Oberpfalz Medien GmbH,
Weiden

Gesamtverantwortung

Anzeigen/Redaktion:

Ivana Zang

Redaktion:

Max Friedl
Reiner Wittmann

Titelbilder:

stock.adobe.com/OH
stock.adobe.com/Dariusz_Jarzabek
stock.adobe.com/LEKSTOCK_3D

Thema: Bauversicherung S. 6

Gut abgesichert bauen

Welche Policen Bauherren
wirklich brauchen.



Thema: Sonnenschutz S. 17

Cool bleiben trotz Hitze

Wie Häuser auch im Sommer angenehm kühl bleiben.

Thema: Hybrid heizen S. 25

Heizen mit System

Warum Hybridlösungen immer gefragter werden.

Diese Absicherung zählt beim Hausbau

VIER WICHTIGE VERSICHERUNGEN, DIE BAUHERREN KENNEN SOLLTEN

Der Bau des Eigenheims ist für die meisten Menschen das größte Projekt ihres Lebens - auch finanziell. Um bei einem solchen Vorhaben den Kopf für die wichtigen Dinge freizuhaben, ist es sinnvoll, einige der Risiken, die auf der Baustelle lauern, gut abzusichern. Der Bund der Versicherten (BdV) erklärt die vier wichtigsten Versicherungen, die Bauherren abgeschlossen haben sollten:

1. Bauherren-Haftpflichtversicherung

Wird das Nachbargrundstück in Mitleidenschaft gezogen oder jemand durch herabfallende Bauteile verletzt, kann es zu Schadenersatzforderungen kommen. Bei berechtigten Forderungen leistet die Bauherren-Haftpflichtversicherung, unberechtigte wehrt sie ab. „Sofern Bauvorhaben bereits über die Privathaftpflichtversicherung

abgesichert sind, sollte unbedingt geprüft werden, ob die dort vereinbarte Versicherungssumme zur tatsächlichen Bausumme passt“, rät BdV-Vorständin Bianca Boss. Oft seien in der Privathaftpflicht nämlich nur kleinere Bauprojekte mitversichert.

2. Feuer-Rohbauversicherung

Bricht auf der Baustelle ein Feuer aus, kann das zum Totalschaden führen. Bauherren sind dem BdV zufolge darum gut beraten, noch vor Baubeginn eine Feuer-Rohbauversicherung abzuschließen. Oft würde diese für einen bestimmten Zeitraum beitragsfrei angeboten, wenn die spätere Wohngebäudeversicherung beim selben Anbieter abgeschlossen wird. Sobald das Gebäude bezugsfertig ist, müssen Kunden das ihrem Versicherer melden. Ab diesem Zeitpunkt greift dann die Wohngebäudeversicherung.

Schulwitz-Bau GmbH

Tirschenreuth · St.-Hedwig-Str. 13 · ☎ 09631/1291 · Fax 1336



Ihr zuverlässiger Partner für fachgerechte Ausführung von

- Hochbauarbeiten, Sanierungen und Außenanlagen
- Beratung und Planung

Wasserschaden, wir sind gerne für Sie da!



GEBÄUDE-DIAGNOSTIK
Bettina Anna Braun

- Trocknung • Leckortung • Legionellenprüfung • Beheizung
- Qualitätskontrolle für Effizienzhausförderungen der Kfz



Gebäuediagnostik Braun GmbH & Co. KG
Danziger Straße 4 • 95469 Speichersdorf
Telefon: 09275 972 753 - 0

info@gebaeude-braun.de
www.gebaeude-braun.de
Telefax: 09275 972 753 - 789



Weigert GmbH

BAUUNTERNEHMEN • BAUSTOFFE

Fachbetrieb für Sanierung

JOSEF WEIGERT
ALLERSBURG 4a
92277 HOHENBURG
TEL.: 09626 / 92 95 13
info@weigertbau.de



@WEIGERT_BAUUNTERNEHMEN

- Rohbau
- Betonbau
- Altbausanierung
- Putzarbeiten
- Denkmalpflege

www.weigertbau.de

Planen. Bauen. Wohlfühlen.

Ihr Partner für Neubau & Sanierung – seit 30 Jahren.





Kontakt
Neptunplatz 2
91275 Auerbach
09643 300 97 0
info@jura-massivhaus.de
jura-massivhaus.de

Info & Anfrage





3. Bauleistungsversicherung

Wütet in der Bauphase ein Unwetter, wird etwas von der Baustelle gestohlen oder dort randaliert, kann eine Bauleistungsversicherung für entstandene Schäden aufkommen. Bauherren sollten aber bei ihrem ausführenden Bauunternehmen erfragen, ob über deren Versicherung bereits Schutz besteht.

4. Bau-Berufsgenossenschaft

Wer auf seiner Baustelle Freunde oder Familie als Helfer einsetzt, sollte auch für diese Verantwortung übernehmen und das Projekt bei der Bau-Berufsgenossenschaft anmelden. Kommt ein Helfer oder eine Helferin beim Bauen zu Schaden, greift deren gesetzlicher Unfallschutz. (dpa)

MASSIVHAUS
bALK

Unsere Leistungen:

- Schlüsselfertiger Wohnhausbau
- Sanierung / Bauen im Bestand
- Individuelle Planung
- Bauleitung



...GENAU MEIN HAUS..

Unser Musterhaus in Rötzig:

In Ziegelmassivbauweise
Effizienzklasse 40 /
Klimafreundlicher Neubau



**Besichtigung nach
vorheriger
Terminvereinbarung**

BALK MASSIVHAUS GMBH

Regensburger Str. 8a
92444 Rötzig

Tel: 09976 / 83 83 108

Mail: info@balk-massivhaus.de

H: www.balk-massivhaus.de

Instagram



Facebook



bALK



Klasse statt Masse

NACHHALTIG UND HOCHWERTIG BAUEN MIT HOLZ

Nachhaltig bauen mit natürlicher Stärke

Ob die Eigenversorgung mit Ökostrom oder Wärme aus regenerativen Quellen: Beim Hausbau legen viele Menschen heute besonderen Wert auf Nachhaltigkeit. Schließlich geht es nicht nur um die größte Investition des Le-

bens, sondern auch um ein Zuhause mit Zukunft. Häuser in Holzbauweise legen dafür wie kaum ein anderer Baustoff den Grundstein – und das Beste daran: Nachhaltigkeit bedeutet dabei längst keinen Verzicht auf Komfort, Qualität oder architektonische Freiheit.

Ganz im Gegenteil. Mit Holz lassen sich hochwertige, individuelle Häuser in nahezu jedem Stil realisieren. Ob moderne, klare Architektur mit sichtbarer Holzfassade, klassisch verputzte Gebäudehüllen oder spannende Kombinationen aus Holz und Putz – die gestalterischen Möglichkeiten sind vielfältig und passen sich unterschiedlichsten Wohnideen an.

Natürlich effizient und klimafreundlich

Holz überzeugt nicht nur optisch, sondern auch funktional. Der natürliche Baustoff bringt von Haus aus gute Dämmeigenschaften mit. In Verbindung mit modernen Baukonzepten entstehen Gebäude, die hohe energetische Standards erfüllen und dauerhaft geringe Wärmeverluste ermöglichen. Das spart Energie und senkt langfristig die Betriebskosten. Hinzu kommt ein weiterer entscheidender Aspekt: Holz ist ein nachwachsender Rohstoff. Während ihres Wachstums binden Bäume Kohlendioxid aus der Atmosphäre und speichern es dauerhaft im Material. Wird das Holz anschließend im Hausbau eingesetzt, bleibt dieses CO² langfristig gebunden. Das verbessert die Klimabilanz eines Gebäudes deutlich – vorausgesetzt, das Holz stammt aus verantwortungsvoller Forstwirtschaft. Auch beim Thema Schallschutz hat moderner Holzbau in den vergangenen Jahren große Fortschritte gemacht. Innovative Wand- und Deckensysteme sorgen dafür, dass sich ruhiges, behagliches Wohnen und natürliche Bauweise längst nicht mehr ausschließen.



**HOLZNER
HOLZBAU**

**HOLZHÄUSER
ZIMMEREI
INNENAUSBAU**



GESTALTUNG: WWW.BUERO-WILHELM.DE, FOTO: PETRA KELNER

Austraße 2 • 92224 Amberg • Tel. 09621.97313
info@holzner-holzbau.de • www.holzner-holzbau.de

Präzision durch moderne Bauweise

Ein wesentlicher Vorteil moderner Holzhäuser liegt in der Art ihrer Herstellung. Viele Bauteile werden heute millimetergenau im Werk vorgefertigt und erst auf der Baustelle montiert. Das verkürzt nicht nur die Bauzeit deutlich, sondern sorgt auch für eine konstant hohe Ausführungsqualität.

Die präzise Vorfertigung reduziert mögliche Fehlerquellen auf der Baustelle und ermöglicht eine besonders dichte Gebäudehülle. Das verbessert die Energieeffizienz und schützt das Gebäude zuverlässig vor unnötigen Wärmeverlusten. Zudem profitieren Bauherren oft von besser planbaren Abläufen. Witterungsabhängige Verzögerungen lassen sich durch den hohen Vorfertigungsgrad vielfach reduzieren – ein nicht zu unterschätzender Vorteil in der Baupraxis.

Wohngesundheit als zusätzlicher Pluspunkt

Neben Nachhaltigkeit und Energieeffizienz spielt für viele Bauherren auch die Wohngesundheit eine immer größere Rolle. Gerade hier punktet Holz auf natürliche Weise. Der Baustoff kann Feuchtigkeit aus der Raumluft aufnehmen

und bei trockener Luft wieder abgeben. Das unterstützt ein ausgeglichenes Raumklima und sorgt für ein angenehmes Wohngefühl – zu jeder Jahreszeit.

Viele Hersteller setzen zudem bewusst auf schadstoffarme oder möglichst naturbelassene Materialien und verzichten weitgehend auf unnötige chemische Zusatzstoffe. Das schafft ein gesundes Wohnumfeld, das besonders für Familien attraktiv ist.

Nicht zuletzt empfinden viele Menschen Holz ganz einfach als besonders behaglich. Die natürliche Oberfläche, die warme Ausstrahlung und die angenehme Haptik schaffen eine Atmosphäre, die oft mit Geborgenheit und Ruhe verbunden wird.

Bauen mit Blick in die Zukunft

Moderner Holzbau verbindet heute ökologische Verantwortung, technische Innovation und gestalterische Freiheit auf überzeugende Weise. Wer sich für ein Holzhaus entscheidet, investiert nicht nur in ein langlebiges Zuhause, sondern auch in eine Bauweise, die den Anforderungen von morgen gerecht wird – effizient, nachhaltig und mit einem Wohngefühl, das natürlich überzeugt. (mfr/exb)



100
Jahre Sägewerk Falter

www.falter-holz.de

Instagram: [falter_profilholz_hobelwerk](https://www.instagram.com/falter_profilholz_hobelwerk)

»Profilholz direkt vom Hersteller.«
Ihr regionaler und verlässlicher Partner.



Individuelle Außenfassaden, Terrassendielen und Fußböden aus Massivholz. **Wir arbeiten vorwiegend mit den Hölzern Lärche, Douglasie, Fichte, Weiß-Tanne und Zirbe.**
Oberflächen: perfekt glatt gehobelt, fein gesägt, sägerau, gehackt, gebürstet oder farblich beschichtet möglich.

Holz trifft Kreativität

WIE ZIMMERER HAUS UND HOF VERSCHÖNERN

Ob gemütliche Terrasse, praktischer Carport oder märchenhaftes Baumhaus – eine Zimmerei verwandelt den natürlichen Baustoff Holz in individuelle Lösungen für Haus und Garten. Mit handwerklichem Können, Erfahrung und Materialien wie Lärche, Eiche, Fichte oder Douglasie entstehen funktionale und ästhetische Elemente, die den Charakter eines Zuhauses nachhaltig prägen.

Gerade im Außenbereich ist Holz ein echter Allrounder. Großzügige Terrassen schaffen zusätzlichen Wohnraum unter freiem Himmel und werden längst nicht mehr nur als einfache Fläche genutzt. Integrierte Sitzbänke, maßgefertigte Pflanzkästen oder überdachte Freisitze machen aus dem Garten einen echten Lieblingsplatz. Auch Carports aus Holz erfreuen sich großer Beliebtheit – sie schützen Fahrzeuge zuverlässig vor Witterung und lassen sich optisch harmonisch an Haus und Grundstück anpassen. Gartenhäuser bieten praktischen Stauraum für Geräte, Fahrräder oder Gartenmöbel und können je nach Ausführung sogar als kleine Rückzugsorte oder Hobbyräume dienen.

Für Familien sind individuell gefertigte Spielgeräte oder Baumhäuser oft ein besonderes Highlight. Hier entstehen keine Lösungen von der Stange, sondern kreative Konstruktionen, die perfekt auf Garten, Wünsche und Platzverhältnisse abgestimmt sind. Auch Sichtschutzwände, Zäune, Tore oder Pergolen aus Holz strukturieren Außenbereiche auf natürliche Weise und schaffen Privatsphäre mit wohnlichem Charakter.



Foto: stock.adobe.com/contrastwerkstatt

Doch das Zimmererhandwerk endet nicht an der Haustür. Auch im Innenbereich bringt Holz Wärme, Behaglichkeit und eine besondere Atmosphäre ins Zuhause. Maßgefertigte Treppen, individuelle Türen, sichtbare Deckenbalken oder Wandverkleidungen setzen stilvolle Akzente und verleihen Räumen Persönlichkeit. Besonders gefragt sind Dachausbauten in Holzbauweise: Sie schaffen zusätzlichen Wohnraum, etwa für Homeoffice, Gästezimmer oder einen gemütlichen Rückzugsort unterm Dach.

Ein weiterer wichtiger Aspekt ist die Nachhaltigkeit. Holz ist ein nachwachsender Rohstoff, der bei verantwortungsvoller Bewirtschaftung eine gute Ökobilanz aufweist. Regionale Materialien, kurze Transportwege und langlebige Konstruktionen machen viele Holzprojekte zu einer zukunftsfähigen Entscheidung. Gleichzeitig überzeugt Holz durch seine Vielseitigkeit – modern, klassisch, rustikal oder minimalistisch.

Wer sein Zuhause mit natürlicher Ästhetik, handwerklicher Qualität und individuellen Lösungen aufwerten möchte, findet in einer Zimmerei den passenden Partner – für Ideen, die nicht nur gut aussehen, sondern viele Jahre Freude machen. (exb)

binner+meixner
Massivhaus GmbH

Sorglos schlüsselfertig bauen
individuell – klimafreundlich – nachhaltig
massiv in Ziegel- oder Holzbauweise



beraten. planen. bauen.

Besuchen Sie unser Holz-Musterhaus in Steinberg.
Geöffnet sonntags von 14–16 Uhr.
Besichtigung und Beratung nach Terminvereinbarung.

binner + meixner Massivhaus GmbH
Hochruckäcker 1
92449 Steinberg am See
☎ 09431 - 99800-0
🌐 www.binner-meixner.de

Thomas Bauer

MEISTERBETRIEB

- ZIMMEREI
- SANIERUNG & UMBAU
- DACHDECKERARBEITEN
- PHOTOVOLTAIK
- SPENGLERARBEITEN
- KRANARBEITEN
- ZAUNBAU

📍 Leugaser Str. 8
95676 Wiesau

☎ Telefon: 09634/9158691
Fax: 09634/9169313
Handy: 0171/5506148

✉ zimbauer@t-online.de
🌐 www.zimmerei-bauer.info

Rechtzeitig Termin vereinbaren!

Licht, Sicherheit, Wärmeschutz und Design

Fenster und Türen leisten heute deutlich mehr als früher. Sie verbinden Innen und Außen, steigern den Wohnkomfort und setzen gestalterische Akzente – beim Neubau ebenso wie bei der Modernisierung.

Der Fenstercheck lohnt sich

SO PRÜFEN SIE DICHTUNGEN, VERMEIDEN ZUGLUFT UND ERHALTEN DEN WOHNKOMFORT



Foto: stockadobe.com/Kate

Tel. 0961/5x die 4
Ihr Schlüsselweg zur-
Soforthelfer

Rund um die Uhr

Schloß und Schlüssel Sicherheitstechnik Schirdewahn
Inh. Martin Lang
Wolframstraße 7 (Hotel Stadtkrug)
92637 Weiden/Opf.

– mechanische und elektronische Schließanlagen
– alle Schlüssel und Schlösser
– Tresore
– Rauchwarnmelder
– Alarmanlagen von Abus

für alle Bereiche der Diebstahlsicherung
Außerdem:
– Stempel (eigene Produktion) und Schilder
– Briefkastenanlagen

Telefon 0961/44444 • Fax 3810122

Verband BSD
Sichern ist sicherer

info@schirdewahn.de

Hier zieht's! Das kann an spröden, kaputten Fensterdichtungen liegen. Wie Sie überprüfen, ob diese intakt sind - wie dabei eine Daunenfeder, Kerze oder Papier helfen. Und wie Sie Dichtungen pflegen.

te die Dichtungen regelmäßig überprüfen und pflegen. Das rät Zukunft Altbau, ein vom Umweltministerium Baden-Württemberg gefördertes Informationsprogramm. Denn nur, wenn Dichtungen intakt sind und luftdicht zwischen Fensterrahmen und dem offenen Fensterflügel abschließen, können sie ihre Funktion erfüllen. Nämlich:

Wer Heizkosten sparen und seine Fenster langfristig erhalten will, soll-

- Feuchtigkeit und Zugluft abhalten
- Wärmeverluste vermeiden
- Lärmschutz

Fenster
Türen
Böden

Greissinger GmbH & Co. KG
HOVEBA

HAUSTÜREN | FENSTERLÄDEN | RAFFSTOREN
ROLLLADENPANZER | MARKISEN | FRANZÖSISCHE
BALKONE VORDÄCHER | INNENJALOUSIEN
INSEKTENSCHUTZ TROCKENBAU | TERRASSENÜBER-
DACHUNGEN | WANDVERKLEIDUNGEN | u.v.m

SCHAUSONNTAG
auf über 500m²

Jeden 1. Sonntag
im Monat von
14 - 17 Uhr

QR-Code: Rundgang Ausstellung

Schulwiesen 3
91249 Weigendorf
Tel. 09154 4301
info-greissinger@hoveba.de
www.hoveba.de

Facebook, Instagram icons

HÖHBAUER Fenster öffnen Welten.

DURCHBLICK FÜR DEIN BAUPROJEKT

- ▶ Professionelle Beratung zu aktuellen Fördermöglichkeiten und innovativen Produkten.
- ▶ Planung, Fertigung und Montage in Premium-Qualität.
- ▶ Alles aus einer Hand.

QR-Code

HÖHBAUER GmbH
Kohlberger Straße 2
92706 Luhe-Willdenau
(0 96 07) 80-0
info@hoehbauer.de

Studio Regensburg
Im Gewerbepark B 22
93059 Regensburg
(09 41) 46 19 04-0
info.rgb@hoehbauer.de

Zudem beugen die Dichtungen einem Materialverschleiß an den Berührungspunkten von Rahmen und Flügel beim Öffnen und Schließen der Fenster vor.

Dichtungen und Fenster überprüfen - Daunenfeder, Kerze, Papier

Ob Fenster und Außentüren dicht schließen, lässt sich am besten bei Wind prüfen. Wenn Vorhänge sich bewegen, obwohl die Fenster geschlossen sind, liegt auf jeden Fall eine Undichtigkeit vor. Es gibt aber noch weitere einfache Methoden, wie Laien dies überprüfen können. Zukunft Altbau nennt diese:

- Daunenfeder – sie kann man an die Fuge des Fensterflügels halten. Wenn sich der Flaum der Feder bei starkem Wind oder winterlichen Temperaturen bewegt, sind die Fenster undicht.
- Kerze – steht sie auf dem Fenstersims und flackert, deutet dies auf eine Undichtigkeit hin.
- Papier – dafür muss man das Fenster öffnen, das Blatt Papier über den Rahmen legen und das Fenster wieder schließen. Lässt sich das zwischen Rahmen und Fenster eingeklemmte Papier ohne Widerstand herausziehen, obwohl das Fenster geschlossen ist? Dann ist die Dichtung laut Zukunft Altbau ungenügend.

Es zieht, was nun?

Falls es zieht und das Fenster undicht ist, müssen die Einstellungen korrigiert werden, so die DIY Academy in Köln. Manchmal reicht es, wenn man zusätzlich Dichtgummis oder Dichtungsbürsten aufklebt und manchmal sollte man die vorhandenen Dichtungen komplett austauschen (lassen). Wie bei allen beweglichen Teilen handelt es sich bei Fensterdichtungen um ein Verschleißteil. Verzogene Rahmenprofile, ein sich verändernder Anpressdruck und andere mechanische Belastungen lassen diese altern. Meist ist ein Austausch nach 20 bis 25 Jahren erforderlich, so Zukunft Altbau. Oft lohne sich der Tausch aber auch schon früher – zumal viele ältere Dichtungsmaterialien nicht die Qualität heutiger Produkte haben. Wichtig ist nicht nur die Dichtungen selbst zu überprüfen, so die DIY Academy in Köln. So sollte man darauf achten, dass bei Kunststofffenstern der Abfluss an der Entwässerungsrinne schmutzfrei bleibt. Bei Holzfenstern sollte man auf Risse im Anstrich der Rahmen kontrollieren. Denn dort kann Feuchtigkeit eindringen und sich im Laufe der Zeit dann Schimmel bilden. Kleine Schäden lassen sich selbst ausbessern, für größere muss der Fachmann ran.



Foto: stock.adobe.com/Kate

Dichtungen richtig pflegen

Dichtungen verlieren mit dem Alter auch ihre Elastizität. Dann werden sie hart und spröde. Damit sie möglichst lange halten, sollte man sie also pflegen. Am besten reibt man Dichtgummis alle zwei bis drei Jahre mit Talkum ein – so bleiben sie länger geschmeidig, rät die DIY Academy.

Zudem kann Silikonspray helfen, die Mechanik von Fenstern funktionsfähig zu halten. Das Spray schützt gegen Rost und verhindert Blockaden. Auch wenn die Dichtungen noch intakt sind, sollte man insbesondere während der Heizperiode darauf achten, dass sie trocken und sauber sind. Man kann sie mit etwas Spülmittel abwischen. Auf aggressive Reiniger sollte man besser verzichten, so Zukunft Altbau. (dpa)

Aktionszeitraum: 01.04.2026 – 30.06.2026

Das Editionsmodell **5326** aus der Modellreihe **STYLE** erhalten Sie jetzt in FD Ausführung zum Sonderpreis von:

EUR 3.400,- !* *inkl. der gesetzlichen Mehrwertsteuer & Montage

Erhältlich bei Ihrem Fachhändler

HF HERMAN
Fenster + Türen
www.herman-fenster.de

92699 Irchenrieth
Leuchtenberger Straße 33
Tel.: 096 59-93 27 50

Über 40 Jahre
rosner
Fenster | Rollläden
Türen | Sonnenschutz

Großer
**Mustertüren-
Abverkauf!**

In unserer Ausstellung zeigen wir Ihnen über
100 Mustertüren

Mitterweg 2 | Tirschenreuth
Telefon 09631/2517
Öffnungszeiten:
Montag bis Freitag:
9 bis 12 Uhr und 14 bis 17 Uhr
Mittwoch: 9 bis 12 Uhr
www.rosner-fenster-tueren.de

Frische Luft ja – aber bitte ohne Summkonzert

MODERNER INSEKTENSCHUTZ KANN HEUTE DEUTLICH MEHR
ALS KLASSISCHE FLIEGENGITTER

Foto: stock.adobe.com/Tobias



Sommerabende mit offenen Fenstern, frische Luft im Schlafzimmer, ein leichter Durchzug durchs Haus – so fühlt sich Zuhause nach Lebensqualität an. Wären da nicht Mücken, Wespen oder Pollen, die gleich mit einziehen. Viele denken beim Insektenschutz noch immer an einfache Netze mit sichtbarem Rahmen. Doch moderne Lösungen sind längst deutlich eleganter.

Gerade in Neubauten oder sanierten Häusern mit großen Fensterflächen spielt nicht nur die Funktion eine Rolle, sondern auch die Optik. Niemand möchte sich mit dunklen Gittern das Tageslicht nehmen oder den Blick in den Garten verbauen. Genau hier haben sich Insektenschutzsysteme weiterentwickelt.

Fast unsichtbar im Alltag

Feinmaschige Spezialgewebe lassen heute deutlich mehr Licht und Luft durch als frühere Standardlösungen. Manche Materialien sind so transparent, dass sie im Alltag kaum auffallen. Das macht sie besonders interessant für große Fensterfronten, Terrassen- und Balkontüren.

Für klassische Fenster eignen sich fest eingespannte Rahmen, die sich bei Bedarf wieder entfernen lassen. Wer häufiger hinausgeht – etwa auf Terrasse oder Balkon – setzt eher auf Drehrahmen, Schiebelemente oder Plissees. Gerade bei großen Öffnungen sind seitlich verschiebbare Systeme praktisch, weil sie wenig Platz brauchen.

Hilfe für Allergiker

Nicht immer geht es nur um Mücken. Für viele Menschen beginnt im Frühjahr die Pollensaison – und damit die Frage, wie gelüftet werden kann, ohne Beschwerden ins Haus zu holen. Spezielle Pollenschutzgewebe können hier helfen, ohne den Luftaustausch komplett einzuschränken.

Schon beim Fenster mitdenken

Besonders sinnvoll ist es, Insektenschutz früh in die Planung einzubeziehen – etwa beim Fenstertausch oder Neubau. Dann lassen sich Systeme sauber integrieren, ohne spätere Kompromisse bei Bedienung oder Optik. (exb)

GARCIA Insektenschutzsysteme
IHR LOKALER ANSPRECHPARTNER FÜR INDIVIDUELLE LÖSUNGEN *Alles aus einer Hand*

10% AUF ALLE SYSTEME FÜR FENSTER, TÜREN & KELLERSCHÄCHTE

10 Jahre Fliegengitter aus eigener Fertigung

www.garcia-insektenschutzsysteme.de www.fliegengitter-oberpfalz.de

Am Fischweg 26, 92256 Hahnbach ☎ 09621/2 39 37, 0175 240 76 82

GRADL FENSTERBAU

- Fenster
- Rollläden
- Haustüren
- Insektenschutz

Beratung, Planung und Fertigung vom Fachbetrieb!

Gewerbegebiet 6 Tel 09438 / 90110-0
92269 Dürnsricht Fax 09438 / 90110-9
Tel 09438 / 90110-0 info@gradl-fensterbau.de

www.gradl-fensterbau.de

TÜREN + FENSTER
... in solider Handwerksarbeit individuell gefertigt.

Fliegengitter

Meisterbetrieb mit 27-jähriger Erfahrung mit Qualitätsfliegengitter

Reparatur von Fliegengittern
Spannrahmen
Drehtüren & Schiebetüren
Fliegengitterrollos
Kellerschacht-Abdeckungen

TK Metall Design

Am Fischweg 14 | Ursulapoppenricht
www.tkmetall.de, ☎ 09621/912297
Ausstellungsraum geöffnet:
Montags 9.30–11.30 und 12.30–16.30 Uhr
Dienstag bis Freitag bitte vorher anrufen

Visitenkarte des Hauses

WELCHE HAUSTÜR ZU ARCHITEKTUR UND ALLTAG PASST

Die Haustür ist weit mehr als nur der Eingang ins Haus. Sie prägt den ersten Eindruck, beeinflusst Energieeffizienz, Sicherheit und Wohnkomfort – und sollte idealerweise auch zum Stil des Gebäudes passen. Wer neu baut oder modernisiert, hat heute die Wahl zwischen ganz unterschiedlichen Haustür-Typen.

Der Klassiker: Vollblatt-Haustüren

Diese Türen bestehen aus einer geschlossenen Türfläche ohne größere Glaselemente. Sie wirken ruhig, klar und bieten ein hohes Maß an Privatsphäre. Gerade bei modernen Einfamilienhäusern mit reduzierter Architektur sind sie beliebt. Gleichzeitig punkten sie häufig mit guten Dämmwerten, da weniger Glasflächen vorhanden sind.

Mehr Licht: Haustüren mit Glaseinsatz

Wer den Eingangsbereich heller gestalten möchte, setzt auf Modelle mit integrierten Glaselementen. Diese können klein und dezent oder großzügig gestaltet sein. Milchglas oder strukturierte Verglasungen sorgen dafür, dass Tageslicht ins Haus fällt, ohne unerwünschte Einblicke zu ermöglichen.

Großer Auftritt: Türen mit Seitenteil oder Oberlicht

Bei breiteren Eingangsbereichen kommen Haustüren mit feststehenden Seitenteilen oder einem Oberlicht zum Einsatz. Sie schaffen Offenheit, lassen mehr Licht ins Haus und wirken oft besonders repräsentativ. Diese Lösung



Foto: stock.adobe.com/Hermann

passt gut zu großzügigen Neubauten, aber auch zu klassischen Häusern mit symmetrischer Fassadengestaltung.

Modern und puristisch: Flächenbündige Türen

Bei diesem Typ schließen Türblatt und Rahmen nahezu bündig ab. Das Ergebnis ist eine besonders klare, hochwertige Optik. Flächenbündige Haustüren sind typisch für moderne Architektur und lassen sich häufig mit minimalistischen Griffsystemen oder smarten Zutrittslösungen kombinieren.

Landhaus bis Loft: Stilrichtungen mit Charakter

Neben der Bauform spielt auch das Design eine Rolle. Klassische Kassetentüren passen gut zu traditionellen Häusern oder sanierten Altbauten. Türen im Industrial-Stil mit dunklen Rahmen und Glas wirken urban und modern. Holzoptiken schaffen Wärme und Natürlichkeit, während glatte Oberflächen in Anthrazit oder Weiß eher zeitlos-modern erscheinen. (exb)

B Benedikt Rager
Seit 1895
Ihr Schreinermeister

Fenster • Türen • Rollläden • Insektenschutz • Reparaturen

Dr.-von-Fromm-Straße 18 • 92637 Weiden • Tel. 0961/22135

ikuba -Dobmann
Fensterbau GmbH

▶ Fenster & Türen
 ▶ Haustüren
 ▶ Sommergärten
 ▶ Rolläden & Insektenschutz
 ▶ Innen- & Außenbeschattung
 ▶ Service- & Reparaturarbeiten

Jetzt staatliche Förderung sichern!

www.ikuba-dobmann.com

Beim Flugplatz 6 | 92655 Grafenwöhr | ☎ 09641 924305 | ✉ info@ikuba.de

! Fenstertausch mit Einputz- & Anschlussarbeiten aus einer Hand !

Arnold
Fenster • Rollläden • Haustüren • Sommergärten

Arnold Bauelemente GmbH
Bahnhofstraße 3
92665 Altenstadt/WN
Tel. +49 9602 6348-0
info@arnold-bauelemente.de
www.arnold-bauelemente.de

Internorm
FENSTER • WINDOWS • FINESTRE • FENÊTRES

So halten Rolläden Langfinger ab

MODERNE BESCHATTUNGSLÖSUNGEN LEISTEN EINBRECHERN WIDERSTAND

Endlich wieder zu Hause nach der mehrwöchigen Urlaubsreise oder auch nur nach dem verlängerten Wochenende. Doch bei Ankunft in den eigenen vier Wänden erlebt mancher Heimkehrer einen Schock: Die Schränke sind durchwühlt und der Inhalt von Schubladen auf dem gesamten Boden verteilt.

Über 80.000 Fälle von Wohnungseinbruchdiebstahl wurden im Jahr 2025 nach den Daten der polizeilichen Kriminalstatistik in Deutschland erfasst. Viele davon wurden in der Ferien- und Urlaubszeit verübt. Doch inzwischen scheitern immer mehr Täter bereits beim Einbruchversuch.



Foto: DJD/Schanz Rolladensysteme

als marktüblich ausgeschäumte Rolladenstäbe. Einzelne Scharniere können nicht einfach auseinandergezogen oder aufgehebelt werden.

Deshalb lassen Einbrecher in der Regel nach kurzer Zeit von einem auf diese Weise geschützten Fenster ab und suchen sich ein Ziel, das leichter zu überwinden ist. Unter www.rollladen.de gibt es zu den modernen Beschattungslösungen aus Aluminium noch mehr Informationen. Auch Hochschiebesicherungen bieten bei geschlossenen Rolläden zusätzlichen Schutz vor grober Gewalt.

Abschreckung durch simulierte Anwesenheit

Neben dem mechanischen Einbruchschutz kann eine Ergänzung um elektronische Maßnahmen wie Überwachungskameras, Alarmanlagen oder eine smarte Haustechnik sinnvoll sein. Dabei lässt sich auch der automatische Antrieb der Beschattungslösungen integrieren, die sich zu vorgegebenen Zeiten oder per Zufallsprinzip öffnen und schließen.

Je nach Technisierungsgrad des Smarthome-Systems ist auch noch die Steuerung der Innen- oder Außenbeleuchtung, des Fernsehers sowie die Imitation von Hundegebell möglich, um die Anwesenheit der Bewohner vorzutäuschen und unerwünschte Eindringlinge abzuschrecken. (djd)

Prävention durch robustes Material

Das liegt nicht zuletzt an der mechanischen Sicherheitstechnik, auf die immer mehr Hausherren setzen, sowie an den robusten Materialien von Rolläden, die leicht erreichbare Fenster, Balkon- und Terrassentüren schützen.

Stabile Aluminium-Rolläden etwa machen Langfingern das Leben immer schwerer. Im Vergleich zu Varianten aus Kunststoff, die sich leicht aus den Führungsschienen drücken und hochschieben lassen, zeigen sich stranggepresste Aluminiumprofile rund zehnmal belastbarer

JETZT MIT PREISVORTEIL
auf die Designmarkise markilux 1600

Aktion Markise

markilux

LOTTER & AUSBERGER
Metallbau · Schlosserei · Sonnenschutz GmbH & Co. KG
Gasfabrikstraße 5 · 92224 Amberg
Telefon (0 96 21) 49 18-0
E-Mail: info@lotter-ausberger.de
www.lotter-ausberger.de

Auto

#Terrassendach

Perfekter Service
von der Beratung, Planung, Fertigung bis hin zur Montage.

Rufen Sie uns an!

Ihr weinor Fachhändler

LOTTER & AUSBERGER
Metallbau · Schlosserei
Sonnenschutz GmbH & Co. KG

Gasfabrikstraße 5 · 92224 Amberg
Telefon (0 96 21) 49 18-0
www.lotter-ausberger.de
E-Mail: info@lotter-ausberger.de

Markisen Terrassendächer Glasoasen®



BRUSTOR
OUTDOOR SUN SYSTEMS

OUTDOOR LIVING

- Lamellen: 18 cm | 21 cm (XL)
- Freistehend, angebaut oder gekoppelt
- ZIP screens, LED Beleuchtung, Heizung

Outdoor Living · Screens · Sun Protection

WIGRO
Rolläden · Fenster · Sonnenschutz

Am Briefzentrum 3 · 95448 Bayreuth
Tel.: 0921-792320

www.wigro-bayreuth.de

Cool bleiben

SO LÄSST SICH DAS ZUHAUSE EFFEKTIV ABKÜHLEN

Wenn im Sommer die Temperaturen steigen, wird es in vielen Wohnungen und Häusern schnell unangenehm warm. Mit den richtigen Maßnahmen lässt sich die Hitze jedoch deutlich reduzieren – oft ganz ohne Klimaanlage. Entscheidend ist ein Zusammenspiel aus richtigem Lüften, effektivem Sonnenschutz und moderner Gebäudetechnik.

1. Richtig lüften – aber zum passenden Zeitpunkt

Warme Luft sollte möglichst gar nicht erst ins Haus gelangen. Deshalb gilt: Fenster tagsüber geschlossen halten und nur früh morgens oder spät abends stoßlüften. In diesen Phasen ist die Außentemperatur niedriger, sodass die Räume gezielt abgekühlt werden können. Dauerhaft gekippte Fenster sind dagegen kontraproduktiv, da sie warme Luft ins Innere lassen.

2. Sonnenschutz außen statt innen

Der größte Teil der Hitze entsteht durch direkte Sonneneinstrahlung. Außenliegender Sonnenschutz wie Rollläden, Markisen oder Sonnensegel ist besonders effektiv, weil er die Wärme bereits vor dem Fenster abfängt. Innenliegende Vorhänge oder Jalousien helfen zwar ebenfalls, sind aber weniger wirksam. Gerade moderne Gebäude profitieren von durchdachten Beschattungssystemen.

3. Wärmequellen reduzieren

Elektrogeräte, Beleuchtung und Kochen erzeugen zusätzliche Wärme. Wer Geräte nur gezielt nutzt, energiesparende LEDs einsetzt und möglichst in den kühleren Stunden kocht, kann die Raumtemperatur spürbar senken.

4. Bauliche Maßnahmen langfristig nutzen

Moderne Gebäude sind oft gut gedämmt – das hilft nicht nur im Winter, sondern auch im Sommer. Hochwertige Fenster mit Mehrfachverglasung verhindern, dass Hitze ins Gebäude eindringt und sorgen für ein angenehmes



Foto: stockadobe.com/olezzo

Raumklima. Ergänzend können Dach- und Fassaden-dämmungen oder spezielle Hitzeschutzverglasungen den Effekt verstärken.

5. Natürliche Kühlung nutzen

Pflanzen auf Balkon, Terrasse oder vor Fenstern spenden Schatten und kühlen die Umgebung durch Verdunstung. Auch helle Fassaden und Dächer reflektieren Sonnenlicht besser und reduzieren die Aufheizung.

6. Smarte Technik einsetzen

In modernen Häusern übernehmen intelligente Steuerungen das Management: Rollläden schließen automatisch bei starker Sonneneinstrahlung, Lüftungsanlagen sorgen für kontrollierten Luftaustausch. Solche Lösungen erhöhen den Komfort und verhindern, dass sich Räume unnötig aufheizen.

(exb/mfr)

Schattiges Plätzchen?

Markisen · Terrassendächer · Pergolamarkisen



Lamellendächer

G GEBHART
Gardinen · Sonnenschutz · Objektausstattung

Georg-Hagen-Straße 8 · 95466 Weidenberg

Tel.: 0 92 78 / 83 03 · Fax: 0 92 78 / 80 33

info@gardinen-gebhart.de · www.gardinen-gebhart.de

Terrassen- und Balkonverglasungen



Der clevere Zusatzraum für Balkon und Terrasse.

Das Cabrio® unter den Wintergärten.



rondogard

www.rondogard.de

Informations-Material anfordern!
Einfach anrufen!

rondogard oHG Wintergartensysteme · 95463 Bindlach · Esbachgraben 5
Tel 09208/65744-11 · Fax 09208/65744-22 · E-Mail info@rondogard.de



Parkett mit Raumwirkung

WIE VERLEGERICHTUNG UND MUSTER RÄUME OPTISCH VERÄNDERN

Ein Raum wirkt nicht nur durch Möbel, Farben oder Licht – auch der Boden spielt eine entscheidende Rolle. Gerade in schmalen oder kleinen Zimmern kann die Wahl des Parketts die Raumwirkung deutlich verändern. Mit dem passenden Verlegemuster lässt sich die Wahrnehmung von Proportionen gezielt beeinflussen.

Mit der Verlegerichtung Räume optisch verändern

Ein langer, schmaler Raum muss nicht automatisch schlauchartig wirken. Schon die Richtung, in der das Parkett verlegt wird, kann viel ausmachen. Verlaufen Dielen oder Stäbe quer zur langen Raumseite, erscheint das

Zimmer optisch breiter und ausgewogener. Werden sie hingegen parallel zur Längsseite verlegt, entsteht mehr Tiefenwirkung – der Raum wirkt gestreckter.

Auch der Lichteinfall sollte bei der Planung berücksichtigt werden. Wer keine ungünstigen Raumproportionen kaschieren muss, orientiert sich idealerweise am größten Fenster. Wird das Parkett in Richtung des einfallenden Tageslichts verlegt, fallen Fugen, kleine Höhenunterschiede oder minimale Unebenheiten deutlich weniger ins Auge. Das sorgt für ein ruhigeres, harmonischeres Gesamtbild.

Welches Muster passt zu welchem Raum?

Nicht nur die Richtung, auch das Muster beeinflusst die Atmosphäre eines Raumes. Klassische Landhausdielen wirken ruhig und zurückhaltend. Sie schaffen eine großzügige, klare Optik und lassen Möbel oder Wohnaccessoires stärker zur Geltung kommen. Gerade in modern eingerichteten Räumen ist das oft eine beliebte Wahl.

Fischgrätparkett bringt dagegen Bewegung und Eleganz in den Raum. Das traditionsreiche Muster wirkt hochwertig und lebendig, braucht aber ausreichend Fläche, um seine Wirkung voll zu entfalten. In großen, offenen Wohnbereichen kommt es besonders gut zur Geltung – vorausgesetzt, der Boden verschwindet nicht größtenteils unter Teppichen oder großen Möbeln.

Für kleinere Räume kann ein Schachbrettmuster eine spannende Alternative sein. Die aus einzelnen Stäben zusammengesetzten Quadrate strukturieren die Fläche und schaffen eine kompakte, ausgewogene Wirkung. Das kann kleinen Zimmern mehr Charakter verleihen, ohne sie unruhig wirken zu lassen.

Mehr als nur Geschmackssache

Die Wahl des Parketts ist also nicht nur eine Frage des persönlichen Stils. Wer Raumwirkung, Licht und Nutzung mitdenkt, kann mit dem passenden Bodenbelag gezielt Einfluss auf die Atmosphäre nehmen. So wird aus einem einfachen Boden ein echtes Gestaltungselement – und aus einem Raum vielleicht ein ganz neuer Lieblingsplatz. (dpa/exb)

MEISTER

Lindura - Holzboden

Nachhaltig - Robust - Alltagstauglich

**HOLZ
STAUBER**

**Speckmühle 1
91275 Auerbach
Tel.: (09643) 1264
www.holzstauber.de**

Haus neu gedacht

MIT KLUGEN MODERNISIERUNGEN ZU MEHR WOHNQUALITÄT

Manchmal passt das Zuhause einfach nicht mehr ganz zum Leben. Die Kinder brauchen mehr Platz, das Homeoffice einen ruhigen Bereich, die Räume wirken dunkel oder nicht mehr zeitgemäß. Doch nicht immer muss gleich ein Umzug oder großer Anbau die Lösung sein. Oft reichen gezielte Modernisierungen, um dem eigenen Zuhause ein ganz neues Wohngefühl zu geben.

Mehr Licht, mehr Leichtigkeit

Ein entscheidender Hebel sind Fenster. Große Glasflächen, moderne Rahmen und bessere Dämmwerte bringen gleich mehrere Vorteile mit: mehr Tageslicht, ein freundlicheres Raumgefühl und oft auch spürbar geringere Energiekosten. Gerade ältere Häuser profitieren davon enorm. Räume wirken offener, heller und deutlich moderner – oft schon allein durch den Austausch bestehender Fenster.

Treppen als Gestaltungselement

Auch Treppen verdienen bei Modernisierungen mehr Aufmerksamkeit. Sie sind längst nicht nur funktionale Verbindung zwischen zwei Etagen, sondern prägen den Charakter eines Hauses entscheidend mit. Eine offene Holzterrasse kann Leichtigkeit schaffen, moderne Materialien setzen klare Designakzente, und bei älteren Modellen sorgt eine Erneuerung oft auch für mehr Sicherheit und Komfort.

Räume flexibel neu denken

Neue Möglichkeiten eröffnet auch der Innenausbau. Mit Trockenbau lassen sich Grundrisse flexibel an veränderte Lebenssituationen anpassen – etwa durch ein zusätzliches Arbeitszimmer, clevere Stauraumlösungen oder eine neue Raumaufteilung. Selbst kleine Eingriffe können große



Foto: stock.adobe.com/Roman

Wirkung entfalten: Eine abgehängte Decke mit integrierter Beleuchtung, neue Wandgestaltungen oder gezielt geschaffene Raumtrenner verändern die Atmosphäre oft stärker als gedacht.

Schritt für Schritt zum neuen Wohngefühl

Besonders attraktiv: Modernisieren lässt sich Schritt für Schritt. Nicht jedes Projekt muss als Komplettanierung starten. Wer klug plant, kann sein Zuhause nach und nach an neue Bedürfnisse anpassen – und gleichzeitig den Wert der Immobilie steigern.

Denn Wohnqualität entsteht nicht allein durch Quadratmeter. Oft sind es Licht, Raumgefühl und durchdachte Details, die aus einem Haus wieder ein Zuhause machen, das wirklich zum eigenen Leben passt. (exb)

Treppen ■ Balkone ■ Geländer ■ Vordächer

TREPPEN-ECKERT

DER TREPPEN-SPEZIALIST

www.treppen-eckert.de

Gewerbegebiet | 92729 Weiherhammer | Tel.: 09605/547 | info@treppen-eckert.de

Holzprodukte Bauelemente **Schraml**

Am Schmierofen 3 | 95688 Friedentfels
Tel.: 09683/924120 | Fax: 09683/924122
E-mail: peterschraml@aol.com
www.holzprodukte-schraml.com

Fenster in großer Auswahl Fensterläden Haustüren	Zimmertüren Bodenbeläge Holztreppe	Holzbalkone Holzdecken Holzzaunanlagen u. v. m.
---	--	--

Hommel Ausbau
Ihr Partner für exklusiven hochwertigen Innenausbau

Meisterbetrieb Stuckateur / Trockenbau

Trockenbau **Malerarbeiten** **Bodenbeläge**

Wolfgang Hommel
Im Wiesengrund 18, 92660 Neustadt
hommel-ausbau@gmx.de | www.hommel-ausbau.de
Mobil: 0171 / 5340260 | Tel. 09602 / 9203710

Das Bad ist mehr als ein funktionaler Raum.

Es ist Rückzugsort, Wohlfühlzone und Startpunkt in den Tag zugleich. Ob moderne Armaturen, clevere Stauraumlösungen oder die persönliche Wellness-Oase – heute verbinden Sanitär und Bad Komfort, Design und Alltagstauglichkeit auf ganz natürliche Weise.

Wenn Wasser zum Problem wird

WELCHE VERSICHERUNG ZAHLT – UND WORAUF BETROFFENE ACHTEN SOLLTEN

Wasserschäden gehören zu den häufigsten Schäden, die Versicherungen regulieren müssen. „Im Schnitt entsteht alle 30 Sekunden ein Leck“, sagt Anja Käfer-Rohrbach, stellvertretende Hauptgeschäftsführerin des Gesamtverbands der Deutschen Versicherungswirtschaft (GDV) in Berlin. Besonders oft sind geplatzte Leitungen oder ausgelaufene Heizboiler die Ursache.

Gut für Betroffene: In vielen Fällen springt die Versicherung ein. „Rund 1,1 Millionen Leitungswasserschäden zählen die Gebäude- und Hausratversicherer hierzulande im Jahr.“

Welche Versicherung zahlt?

Doch welche Versicherung greift eigentlich? „Es kommt darauf an, was beschädigt wurde und was die Ursache dafür ist“, sagt Anja Käfer-Rohrbach.

Grundsätzlich übernimmt die Hausratversicherung Schäden am beweglichen Inventar – etwa Möbel oder Teppiche – wenn Leitungswasser oder Sturm die Ursache sind. Für Schäden am Gebäude selbst, also an Wänden, Dach oder Fassade, ist die Wohngebäudeversicherung zuständig.

Wer sich zusätzlich gegen Starkregen, Überschwemmungen oder Rückstau absichern möchte, braucht eine Elementarschadenversicherung. „Wer sich gegen Überschwemmungen durch Witterungsniederschläge oder ansteigende Flüsse absichern möchte, braucht die zusätzliche Elementarschadenversicherung“, betont Bianca Boss vom Bund der Versicherten.

Im Schadensfall richtig handeln

Die Versicherung sollte unverzüglich informiert werden. Gleichzeitig sind Betroffene verpflichtet, den Schaden möglichst gering zu halten. Wichtig ist außerdem eine saubere Dokumentation mit Fotos. Das Schadensbild sollte möglichst nicht verändert werden, bevor der Versicherer zustimmt.

„Wenn nicht klar ist, wo das Wasser herkommt, sollte man zuerst mit der Versicherung sprechen, ehe man einen Installateur beauftragt“, sagt Bianca Boss. So kann geklärt werden, ob ein Gutachter nötig ist.



Foto: stockadobe.com/Queenmoonlite Studio

Kleine Flecken, großes Problem

Denn selbst ein kleiner Wasserfleck kann auf größere Schäden hinweisen. „Kommt zum Beispiel Wasser aus der Decke oder ist eine Wand durchnässt, deutet das darauf hin, dass bereits große Wassermengen im Gebäude sind“, sagt Andreas Braun vom Zentralverband Sanitär Heizung Klima.

Fachbetriebe können mit Wärmebildkamera oder Ultraschall die Ursache orten und einschätzen, wie groß der Schaden tatsächlich ist.

Wenn Fahrlässigkeit teuer wird

Problematisch wird es bei grober Fahrlässigkeit – etwa wenn wegen unzureichenden Heizens ein Rohr platzt. „Dann dürfen Versicherer ihre Leistungen kürzen, und zwar abhängig von der Schwere der Fahrlässigkeit, die immer im Einzelfall ermittelt wird“, sagt Anja Käfer-Rohrbach.

Manche Policen schließen grobe Fahrlässigkeit mit ein, andere nicht. Ein Blick in den Vertrag kann daher im Ernstfall bares Geld wert sein. (dpa/mfr)

Wasserschaden?

Keine Sorgen! Wir orten und beseitigen auch Ihren Wasserschaden.



 **Leckageortung**

Ortung bei Wasserschäden aller Art. Wie zum Beispiel Rohrbruch, eine undichte Gebäudehülle oder Druckverlust in Leitungen.

 **Trocknung**

Fachgerechte Trocknungsmaßnahmen nach Wasserschäden an allen Bausubstanzen.

Wasserschaden Soforthilfe:
09606 - 9154041

Gebäuediagnostik Thasler GmbH
Wernberger Str. 61 | 92536 Pfreimd
www.thasler.eu

Sanierung auf Raten

EIN MODERNISIERUNGSPLAN FÜRS BADEZIMMER

Das Leben ist teurer geworden und für viele große Anschaffungen kann das Geld fehlen. Für den Umbau Ihres alten Badezimmers etwa. Immer mehr Handwerker bieten nun aber eine Übergangslösung ein.

Ein Wohnzimmer kann man schnell mal renovieren: Etwas frische Farbe, eine neue Couch - schon sieht es ganz anders aus. An der Sanierung eines Badezimmers hingegen hängen eine aufwendige Planung und hohe Kosten. Viele können sich das nicht auf einmal leisten. Eine Lösung kann ein Sanierungsfahrplan für Teilmodernisierungen auf Raten sein.

So kann das vonstattengehen: „Der Handwerker zeigt dem Kunden, wie sein Bad in der Endversion aussehen könnte. Hat der aber nicht direkt das Geld für die gesamte Modernisierung, wird jetzt nur ein kleiner Teil davon umgesetzt“, erklärt Bad-Fachmann Dennis Jäger. „Und in fünf Jahren der nächsten Schritt und dann in fünf Jahren noch ein Schritt - und dann hat der Kunde ein fertiges, tolles Bad mit einem in allen Details stimmigen Design.“

Mit Plan zum einheitlichen Look

Zwar sind solche Teilmodernisierungen auch ohne langfristigen Sanierungsplan vom Handwerker möglich. Das habe aber einen Nachteil, sagt Jäger, der Chefredakteur der Fachzeitschrift „SBZ Sanitär.Heizung.Klima“: Es fehlen am Ende vielleicht der einheitliche Look und ein stimmiges Design.

„Wenn ich mir kein ganzes neues Bad leisten kann, habe ich zwei Möglichkeiten, etwas zu verändern. Am einfachsten ist: Ich tausche an ein paar Stellen nur etwas aus. Altes WC raus, neues WC rein, alte Armatur weg, neue Armatur rein“, sagt Jäger. „Dann habe ich ein bisschen was Neues, vielleicht auch ein bisschen was technisch Zeitgemäßeres als das, was vor 20 Jahren mal en vogue war. Aber das hat mit einer Designveränderung erst mal wenig zu tun.“

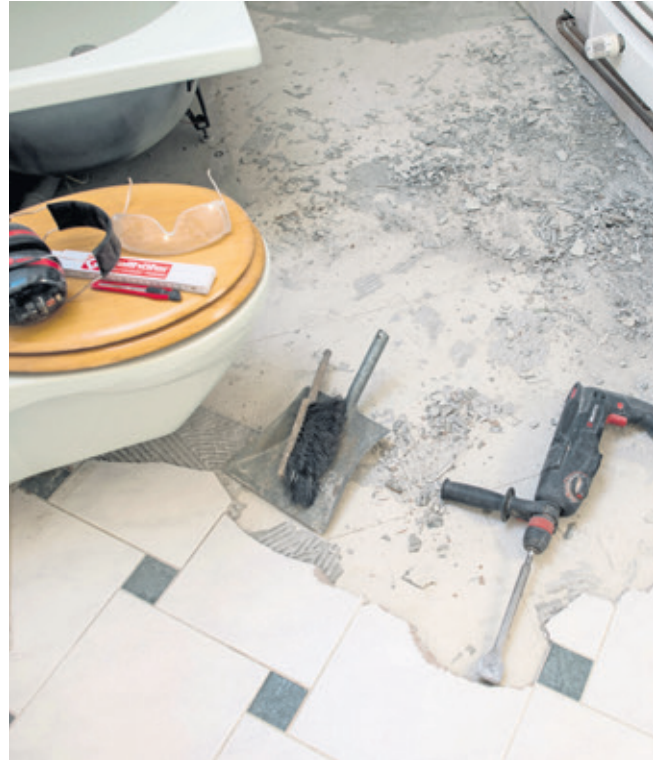


Foto: dpa

Die zweite Variante: „Man schraubt zum Beispiel nicht nur ein neues WC an die Wand, sondern baut den ganzen WC-Platz neu“, so Jäger.

Lange Herstellungszusage für viele Produkte

Bei einer solchen Stückelung der Veränderungen kann es vorkommen, dass nach Abschluss der Modernisierung all die einzelnen neuen Komponenten optisch nicht gut zusammenpassen.

Und da setzt der Sanierungsplan an: Gemeinsam mit einem Handwerker werden alle zeitversetzten Veränderungen aufeinander abgestimmt. Etwa, indem bei den Keramiken Stücke aus Kollektionen ausgewählt werden, für die Hersteller eine Bezugsgarantie über einen langen Zeitraum geben. „Viele Linien gibt es über Jahre oder Jahrzehnte hinweg“, sagt Branchenexperte Jäger.

Gradl
moderne Bäder & schöne Fliesen

Familiengerechte Bäder
Seniorengerechte Bäder
Traumbäder

Ihr kompetenter Partner für
barrierefreie Bäder.
Wir sind erfahren mit KFW-,
Krankenkassen- und
Landkreisförderungen!

Wir bitten um
Terminvereinbarung

www.fliesen-gradl.de oder Facebook @Fliesen.Gradl
Tel. 09641/7318 - Neue Amberger Str. 61 - 92655 Grafenwöhr

Tankreinigung
Fachbetrieb nach WHG
Reinigung, Wartung, Stilllegung,
Innenhüllen, Beschichtung,
TÜV-Abnahmen für Heizöl-, Diesel-
und Benzintanks

Firma Kraus
92690 Pressath
Telefon 09644/1345

Die Idee des Sanierungsplans für eine Bad-Modernisierung auf Raten sei noch recht neu in der Branche. Sie bietet jedoch für beide Seiten Vorteile. Denn lässt sich der Handwerker auf die Vorarbeit ein, kann er bei dem Kunden mit Aufträgen über eine längere Zeit rechnen. (dpa)

Badharmonie mit Ecken und Kanten

GEOMETRISCHE FORMEN EROBERN DAS MODERNE BADEZIMMER

Die Einrichtung des Badezimmers wird heute oftmals genauso liebevoll geplant wie der Wohnbereich oder die Küche. Ein aktueller Trend ist laut dem Produktdesigner Christoph Behling die Hinwendung zu geometrischen eckigen Formen. Nicht nur die Badmöbel und Fliesen, auch die traditionell eher gerundeten Keramiken Waschtisch und WC gibt es heute in architektonisch reduzierter Formensprache mit klaren Linien.

Waschtisch, Möbel, Badewanne und WC in abgestimmter Formensprache

Ein aufgesetzter Waschtisch oder ein Möbeleinbaumodell können die Form des Unterschranks aufnehmen und Ruhe in das Design des Waschplatzes bringen. Ein Spiegelschrank ist in der Regel rechteckig, nahezu wandbündig eingebaute Modelle nutzen den Raum optimal und unterstützen die zurückhaltende Badgestaltung. Alternativ bietet sich auch ein Lichtspiegel an, der



Foto: DJD/Geberit

ebenso wie eine Dusch- oder Badewanne Ecken und Kanten mit sich bringt. „In diesem ästhetischen Kontext macht auch das eckige WC Sinn“, führt Christoph Behling aus. Es gibt heute bereits eine Auswahl an WC-Keramiken mit eckiger Grundform und dazu passendem Sitz und Deckel. Als angenehmen Nebeneffekt erwähnt Behling, dass viele Nutzende die leicht vergrößerte Sitzfläche als komfortabler empfinden. Auch innovative WCs mit Duschfunktion sind bereits erhältlich.

Perfekt abgestimmte Einrichtung bis ins Detail

Als ansprechendes Accessoire in der Badgestaltung bieten die Hersteller heute eine große Auswahl an Betätigungsplatten für die WC-Spülung an. Die Konturen einer Drückerplatte sind meist bereits in eckiger Form. Passend zum individuellen Stil gibt es die Auslösetasten in runder oder eckiger Formsprache. (djd)

PERFEKTER NATURSTEIN

HAUSEIGENES NATURSTEINWERK UND RIESIGE AUSWAHL!

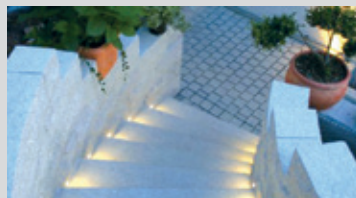
NOCH AUF DER SUCHE NACH IHREM GANZ INDIVIDUELLEN NATURSTEIN-TRAUM?

Dieser einzigartige Baustoff bietet vielfältige Gestaltungsmöglichkeiten, lässt sich hervorragend mit anderen Materialien kombinieren und besticht durch hohe Qualität sowie Langlebigkeit.

Wir fertigen für Sie:

- ✓ Bodenbeläge
- ✓ Waschtische
- ✓ Fensterbänke
- ✓ Küchenarbeitsplatten
- ✓ Treppenanlagen
- ✓ Wandverkleidungen
- ✓ Eingangsstufen ...

Kundenindividuelle Zuschnitte aus hochwertigem Granit, Marmor & Schiefer: Entdecken Sie bei uns eine große Auswahl an Natursteinen und profitieren Sie von unserer hauseigenen Fertigung und Veredelung mit kurzen Lieferzeiten.



60
JAHRE

FRITSCH

FLIESEN · MARMOR · SANITÄR
VINYL-DESIGNBÖDEN

www.fliesen-fritsch.de

Schwandner Höhe 5
(direkt an der B 85)
92439 Bodenwöhr-Neuenschwand
Telefon 09434 / 9 55 - 0

Mo. - Fr. 8.00 - 17.30 Uhr
Samstag 8.00 - 12.00 Uhr
Sonntag 13.00 - 17.00 Uhr



KOMPLETTBAD-SERVICE

TRÄUMEN SIE NOCH VON IHREM NEUEN BAD?

Wir stehen für maßgeschneiderte und einzigartige Badezimmer, bei deren Planung und Realisierung Ihre Wünsche und Ideen im Mittelpunkt stehen. Dabei schaffen wir durch ein detailliertes Planungsverfahren mehr Bewegungsfreiheit und setzen durch die Verwendung von hochwertigen Materialien neue Maßstäbe in Komfort & Hygiene.

3.500m²
BÄDER-
AUSSTELLUNG



JEDEN SONNTAG*
SCHAU
SONNTAG
13.00-17.00 UHR

* Außer an gesetzlichen Feiertagen. Sonntags sind weder Beratung, noch Verkauf erlaubt.

IN DEN LETZTEN 20 JAHREN
DURFTEN WIR ÜBER 1.000
BÄDER SANIEREN.

... auch hierfür
herzlichen Dank!



Wärme, die zum Zuhause passt

Moderne Heiztechnik, erneuerbare Energien und der klassische Kachelofen verbinden Effizienz, Komfort und Wohngefühl. Wer heute modernisiert oder neu baut, denkt nicht nur an Heizkosten – sondern an ein gutes Klima in den eigenen vier Wänden.

Die Mischung macht's warm

WARUM MODERNE ENERGIEKONZEPTE AUF MEHRERE LÖSUNGEN SETZEN

Früher war die Sache oft einfach: Eine Heizung im Keller, Heizkörper in den Räumen – fertig. Heute denken viele Hausbesitzer deutlich flexibler. Denn steigende Energiekosten, der Wunsch nach mehr Unabhängigkeit und neue technische Möglichkeiten verändern den Blick auf das eigene Zuhause. Statt auf eine einzige Lösung zu setzen, kombinieren moderne Energiekonzepte zunehmend verschiedene Systeme.

Der Gedanke dahinter ist nachvollziehbar: Nicht jede Wärmequelle ist in jeder Situation gleich sinnvoll. Eine Wärmepumpe arbeitet besonders effizient, wenn die Rahmenbedingungen passen. Eine Photovoltaikanlage liefert eigenen Strom vom Dach und kann helfen, den Energiebedarf im Haushalt teilweise selbst zu decken. Ergänzende Wärmequellen wie ein Kamin- oder Kachelofen wiederum schaffen nicht nur Behaglichkeit, sondern können an kalten Tagen zusätzliche Wärme liefern. Gerade in Übergangszeiten zeigt sich der Vorteil solcher Kombinationen. Wenn morgens noch kühlere Temperaturen herrschen, aber nicht das gesamte Haus dauerhaft beheizt werden muss, kann eine punktuelle Wärmequelle sinnvoll sein. Gleichzeitig lässt sich mit intelligenter Steuerung der selbst erzeugte Solarstrom gezielt dort einsetzen, wo er gebraucht wird.

Verbrauch verstehen statt nur zahlen

Doch moderne Energiekonzepte leben nicht nur von Technik, sondern auch von Transparenz. Wer seine Heiz- und Energiekosten langfristig im Griff behalten möchte, sollte



Foto: stock.adobe.com/USeePhoto

den eigenen Verbrauch kennen. Heizkostenabrechnungen liefern dabei oft mehr Informationen, als viele auf den ersten Blick vermuten. Sie zeigen Entwicklungen, Verbrauchsmuster und mögliche Auffälligkeiten – und können damit eine wertvolle Grundlage für Entscheidungen rund ums Energiesparen sein.

Denn oft sind es nicht nur alte Technik oder hohe Energiepreise, die Kosten treiben. Auch Gewohnheiten im Alltag spielen eine Rolle: dauerhaft gekippte Fenster, unnötig hohe Raumtemperaturen oder ineffiziente Einstellungen der Heiztechnik.

Mehr Komfort, mehr Unabhängigkeit

Der große Vorteil moderner Hybridlösungen liegt in ihrer Flexibilität. Wer mehrere Bausteine sinnvoll kombiniert, macht sich unabhängiger von einzelnen Energieträgern und schafft gleichzeitig mehr Wohnkomfort.

Das bedeutet nicht zwangsläufig eine Komplettisanierung. Auch im Bestand lassen sich Energiekonzepte Schritt für Schritt weiterentwickeln.

Am Ende geht es nicht darum, einer einzigen Technologie den Vorzug zu geben. Entscheidend ist vielmehr, welche Lösung zum Gebäude, zum Alltag und zu den eigenen Bedürfnissen passt. Denn moderne Wärme ist heute vor allem eines: individuell. (exb/mfr)

Heizkosten-Abrechnungen

Erfassungssysteme
- Heizkostenverteiler
- Wärme-/ Wasserzähler
- Rauchwärmelder

Abrechnungsdienste
Technische Dienste

Schnelle und zuverlässige Abrechnungserstellung zu äußerst günstigen Konditionen

Tel. 09654-922775

Fax 09654-922774

e-mail: weiden@delta-t.de



delta-t Messdienst

Inh. Herbert Zitzmann

Altstadt 42, 92714 Pleystein

www.delta-t.de

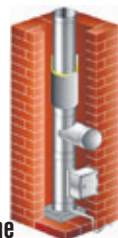
Ihr Partner für die Verbrauchskostenabrechnung

BIRK
Kaminbau

- Edelstahl-,
Keramik- und
Kunststoffrohre

- Kamin-
neuerstellungen

- Kamin-
sanierungssysteme



www.kamin-birk.de

KRAN Verleih **BIRK**

www.kranverleih-birk.de

92521 Schwarzenfeld - Telefon 09435/86 91

Strom wird jetzt zuhause gemacht



- ✓ Photovoltaik-Anlagen
- ✓ Notstromsysteme
- ✓ Solar Heizstäbe
- ✓ Batteriespeicher
- ✓ EV-Ladestation
- ✓ Selbstbaukits

SKS Energietechnik GmbH

Dreifaltigkeitsstr. 15

92224 Amberg

Tel. +49 (0) 9621 9759008

info@sk-energietechnik.de

www.sk-energietechnik.de



Gemütliche Wärme mit klaren Regeln

KACHELOFEN UND KAMINE

Ohne Frage: Kachelofen und Kaminfeuer verbinden angenehme Wärme mit einem besonders gemütlichen Wohngefühl. Allerdings entstehen beim Verfeuern von Holz und Kohle Schadstoffe wie Feinstaub und Kohlenmonoxid. Aktuell gelten neue Grenzwerte. Mitunter können Eigentümer alte Öfen aber noch nachrüsten.

Das Feuer im Ofen oder Kamin ist beliebt: Über elf Millionen solcher Einzelraumfeuerstätten – so der Fachbegriff – sind hierzulande in Betrieb. Um den gewachsenen Anforderungen an den Umwelt- und Klimaschutz gerecht zu werden, dürfen Kamine, Kaminöfen und Öfen seit Jahresbe-

ginn nicht mehr als vier Gramm Kohlenmonoxid und 0,15 Gramm Staub je Kubikmeter Abgas ausstoßen. Diese Grenzwerte regelt die Bundesimmissionschutzverordnung (BlmSchV). „Die neuen Grenzwerte gelten für Kamine und Öfen, die Eigentümer zwischen dem 1. Januar 1995 und dem 21. März 2010 in Betrieb genommen haben“, erläutert Stefan Materne, Energieexperte bei der Verbraucherzentrale. Seit Januar 2025 müssen nun alle Öfen und Kamine kalt bleiben, die nicht bis Ende 2024 mit einer Staubminderungseinrichtung wie Filter oder Staubabschneider nachgerüstet wurden und die Grenzwerte nachweislich einhalten.

Ein paar Ausnahmen gibt es jedoch: Ältere Geräte, die bereits der ersten Stufe der Bundesimmissionschutzverordnung entsprechen und Feuerstätten, die vor 1950 errichtet wurden oder als einzige Heizquelle einer Wohnung dienen, dürfen Eigentümer weiter befeuern. Das gilt auch für Kachelgrundöfen, Badeöfen und Backöfen sowie für offene Kamine, die ihre Eigentümer ohnehin nur gelegentlich nutzen dürfen.

Wer die Frist verpasst hat, aber dennoch nicht vom offenen Feuer oder dem kuscheligen Kachelofen lassen möchte, kann seine Feuerstätte nachrüsten. Dafür müssen Eigentümer eine Staubminderungseinrichtung nach dem Stand der Technik einbauen lassen. Wichtig: „Das Filtersystem muss vom Deutschen Institut für Bautechnik (DIBt) zugelassen sein und sich für die jeweilige Einzelraumfeuerstätte eignen. Eigentümer sollten zudem vorab unbedingt klären, ob sie mit der Nachrüstung auch wirklich die notwendigen Grenzwerte erreichen und nachweisen können“, so Stefan Materne von der Energieberatung der Verbraucherzentrale.

Gerade bei klassischen Kaminöfen kann ein neuer Ofen die bessere Lösung sein. Neue Modelle müssen die gesetzlichen Vorschriften erfüllen, Eigentümer benötigen daher keinen weiteren Nachweis, ob sie die Grenzwerte einhalten. Orientierung beim Kauf bietet das Umweltlabel „Blauer Engel“. Materne kennt den Grund: „Diese Modelle benötigen weniger Holz oder Kohle und stoßen besonders wenig Feinstaub und CO₂ aus.“

(txn)

philipp
OFENBAU - FLIESEN - NATURSTEIN

Hermannsreuth 16 | 95683 Ebnath | 09234 974 675
info@ofenbau-philipp.de | ofenbau-philipp.de

IHR MEISTERBETRIEB

Heizung in die Sommerpause schicken

DER RICHTIGE BETRIEBSMODUS SPART ENERGIE UND SCHONT TECHNIK

Der Frühsommer ist da! Wer es noch nicht getan hat, sollte spätestens jetzt – und dann bis Oktober – die Heizung komplett abschalten. Oder – wenn die Heizung auch das Wasser für Dusche, Küche und Co. erwärmt – deren Sommerbetrieb aktivieren. Dazu rät das Informationsprogramm Zukunft Altbau.

Heizungen, die auch das Wasser für den Haushalt erwärmen, sollten zwar nicht ganz abgeschaltet werden. Laufen sie im Sommerbetrieb, speisen sie aber nur Wärme in den Warmwasserspeicher – und nicht in den Heizkreislauf. (dpa/mfr)

Der Grund: Unterschreitet die Außentemperatur etwa in kühleren Nächten einen bestimmten Wert, springt der Öl-, Gas- oder Pelletkessel oder die Wärmepumpe sonst auch im Sommer immer wieder an - und speist trotz heruntergedrehter Thermostate Wärme in den Heizkreislauf. „Ein besseres Beispiel für sinnlosen Verbrauch gibt es nicht, da die Bewohnerinnen und Bewohner die Wärme überhaupt nicht benötigen“, so Frank Hettler von Zukunft Altbau. „Am nächsten Tag wird es ja wieder warm, das Haus kühlt so schnell nicht aus.“

Foto: stockadobe.com/
Fabian Krueger



Längeres Leben für den Heizkessel

Schaltet man die Heizung aus, könne man bis zu acht Prozent Heizkosten einsparen, schätzen die Experten von Zukunft Altbau. Ein weiterer Vorteil demnach: auch die Lebensdauer des Heizkessels kann man so verlängern.

Qualität vom Meisterbetrieb

Innungsmeisterbetrieb Heindl Kamin bietet zuverlässigen Service

Waldeck. Service wird bei Heindl Kamin groß geschrieben. Seit über 45 Jahren ist das Unternehmen aus Waldeck immer einsatzbereit – ganz egal ob im Sommer oder im Winter.

Ein sicherer und effizienter Kamin ist mehr als nur ein Schornstein. Es ist ein komplexes System, das Fachwissen und Präzision erfordert. Hier kommt die Expertise von Heindl Kamin ins Spiel. Das können Sie von uns erwarten:

Umfassende Betreuung: Von der ersten Idee bis zur finalen Abnahme – inklusive kostenloser Objektbetreuung und Beratung.

Modernste Technik: Überprüfung mit Kaminkamera auch in schwer zugänglichen Bereichen, um Probleme präzise zu identifizieren.

Transparente Kosten: Kostenlose Angebotserstellung mit Festpreisgarantie für volle Kostenkontrolle.

Präzise Planung: Kamin-Querschnittsberechnung für optimale Leistung und Sicherheit.

Reibungslose Umsetzung: Abstimmung der Kaminarbeiten mit dem bevollmächtigten Bezirksschornsteinfeger für eine problemlose Abnahme.

Professionelle Projektierung: Zugriff auf ein erfahrenes Projektierungs- und Planungsbüro für Abgastechnik.

Fundierte Expertise: Erstellung von Gutachten für individuelle Anforderungen.

Vertrauen Sie auf unsere Erfahrung und unser Know-how.



Kaminprobleme? Heindl Kamin liefert Lösungen!

HEINDL KAMIN - SEIT VIELEN JAHREN IHR ZUVERLÄSSIGER PARTNER BEIM KAMINNEUBAU UND DER SCHORNSTEINSANIERUNG.

FACHARBEIT VOM MEISTERBETRIEB

Kaminbau • Kaminsanierung

Hightech-Keramik · Edelstahlrohr · Spezialkunststoff
Innenabdichtungen · Kaminneuerstellungen
Kaminkopferneuerungen · Kaminvergrößerungen
Edelstahlkamine · Planungsbüro Kamintechnik

Maurermeister Bernhard Heindl e. Kfm.

Godaser Str. 9-11 · 95478 Waldeck

Tel. (0 96 42) 70 29 20

www.heindl-kamin.de

**HEINDL
KAMIN®**



Mehr als „auf“ und „zu“

TORANTRIEBE FÜR DIE SMARTE GARAGE

Moderne Garagentorantriebe haben sich vom nützlichen, kräftesparenden Helfer zu smarten Multitalenten weiterentwickelt. Sie bieten eine große Bandbreite von Funktionen, die weit über das einfache Öffnen und Schließen hinausgehen. Hausbesitzer setzen intelligente Antriebe ein, um die Sicherheit zu erhöhen, den Komfort zu steigern und das Haus bis in die Garage hinein smarter einzurichten.

Clevere Smartphone-Anbindung

Die Bedienung eines Torantriebs über eine separate Funkfernbedienung ist gut. Auch praktisch ist die Steuerung direkt über das Smartphone, das man immer in der Tasche hat. Smart-Home-Lösungen ermöglichen das Steuern von Antrieben über eine Smartphone-App oder einen Webbrowser. Die Daten gelten in der Regel als besonders sicher, wenn sie nicht auf externen Servern gespeichert werden, sondern im wahrsten Sinne des Wortes zu Hause bleiben.

Bei solchen Systemen kann man den Status des Garagentors auch von unterwegs abfragen und mit einer Kamera, die zum Beispiel auf das Tor gerichtet ist, die Garage öffnen, wenn eines der Kinder mit dem Fahrrad vor dem Tor steht. Zudem eröffnet sich die Möglichkeit des Geofencings: Das Tor öffnet sich automatisch, wenn man sich mit dem Wagen der Garage in einem definierten Abstand nähert, und schließt, wenn man sich von zu Hause entfernt.

Mehr Einbruchssicherheit für die Garage

Gute Torantriebe setzen Einbruchversuchen bereits in der Standardausführung einen hohen Widerstand entgegen. Dieser lässt sich zum Beispiel mit Verriegelungsmagneten noch deutlich vergrößern.

Komfort-Plus für den Innenraum

LED-Leuchten sind bei vielen Antrieben standardmäßig integriert. Noch praktischer sind Zusatzleuchten, die den Raum besser erhellen sowie die Lichtsteuerung über einen Infrarotsensor, der auf die Wärmeabstrahlung von Personen oder Tieren reagiert. Ebenfalls empfehlenswert sind Laser-Parkhilfen, die beim Rangieren und exakten Einparken helfen.

Sicherer Zugang bei Störungen

Ein Stromausfall ist nie ganz auszuschließen. Ein optionaler Akku, der in diesen Fällen die Stromversorgung übernehmen kann, sollte mindestens fünf Torzyklen, also Öffnungen und Schließungen, durchhalten. Für längere Ausfälle sollte eine Notentriegelung vorgesehen sein, um das Tor auch manuell öffnen zu können. (djd)

Elektrotechnik Koller



Thomas Koller

Oberndorf 2, 95478 Kemnath

Mobil 0151/16730257, Telefon 09642/7028557

www.elektrotechnik-koller.de

info@elektrotechnik-koller.de

Draußen wie drinnen

OUTDOOR-FLIESEN
MACHEN TERRASSE UND
GARTEN WOHLNICH



Foto: stock.adobe.com/Wormsmeat

Die Terrasse ist längst mehr als nur ein Platz für Gartenmöbel. Sie wird im Sommer zum zweiten Wohnzimmer, zum Treffpunkt mit Freunden, zum Ort für den ersten Kaffee am Morgen oder den Feierabend an der frischen Luft. Entsprechend steigen auch die Ansprüche an Gestaltung und Komfort. Outdoor-Fliesen spielen dabei eine immer größere Rolle.

Besonders gefragt sind robuste Feinsteinzeugfliesen, die speziell für den Außenbereich entwickelt wurden. Sie verbinden modernes Design mit hoher Alltagstauglichkeit – und bringen viele Vorteile mit.

Wohnlicher Look für draußen

Ob Natursteinoptik, Beton-Look oder warme Holzoptik: Outdoor-Fliesen eröffnen heute zahlreiche Gestaltungsmöglichkeiten. So lässt sich der Stil des Hauses harmonisch nach außen verlängern. Besonders beliebt sind großformatige Fliesen, die Terrassen großzügig und modern wirken lassen.

Ein schöner Effekt: Wer im Innenbereich ähnliche Optiken wählt, schafft fließende Übergänge zwischen Wohnraum und Garten – das wirkt ruhig, hochwertig und großzügig.

Wetterfest und pflegeleicht

Während Holz regelmäßig Pflege braucht und Naturstein je nach Material empfindlicher sein kann, punkten Outdoor-Fliesen mit Widerstandsfähigkeit. Hochwertige Außenfliesen sind frostbeständig, unempfindlich gegenüber Feuchtigkeit und lassen sich vergleichsweise einfach reinigen.

Auch starke Sonneneinstrahlung, Regen oder Temperaturschwankungen machen ihnen wenig aus – ein klarer Vorteil für alle, die langlebige Lösungen suchen.

Sicherheit nicht vergessen

Im Außenbereich zählt nicht nur die Optik. Gerade bei Regen oder rund um Pool, Garten und Terrasse spielt Trittsicherheit eine wichtige Rolle. Deshalb gibt es spezielle Outdoor-Fliesen mit rutschhemmenden Oberflächen, die auch bei Nässe für mehr Sicherheit sorgen.

Wichtig ist außerdem die fachgerechte Verlegung. Der Untergrund muss passen, ebenso Gefälle und Entwässerung. Nur so kann Regenwasser sauber ablaufen und Frostschäden werden vermieden.

Gut geplant, lange Freude

Nicht jede Fliese eignet sich automatisch für draußen. Innenfliesen sind für Frost, Feuchtigkeit und Temperaturschwankungen oft nicht ausgelegt. Wer die Terrasse neu gestaltet oder modernisiert, sollte deshalb gezielt auf Produkte für den Außenbereich setzen und die Planung einem Fachbetrieb überlassen.

Denn wenn Material, Verlegung und Nutzung zusammenpassen, wird aus der Terrasse ein Lieblingsplatz – viele Sommer lang. (mfr/exb)

Opel
FLIESEN & NATURSTEIN

Einfach wohlfühlen

über 40 JAHRE

Bayreuther Straße 26
91281 Kirchenthumbach
Telefon 09647 | 9294670

fliesen-opel.de

SCHAUEN SIE VORBEI

- Große Ausstellung und Auswahl exklusiver Hersteller
- Küchen- und Badrenovierung inklusive aller Nebenarbeiten
- Outdoorkeramik
- 3D-Planung
- Meisterbetrieb mit eigener Verlegeabteilung
- Preiswerte Sonderposten

Außen wie Innen

BERATUNG
PLANUNG
VERLEGUNG



Foto: DID/SCHÖNER WOHNEN-Kollektion

Aufatmen im Zuhause

MIT NACHHALTIGEN LEHM- ODER MINERALFARBEN EIN GESUNDES WOHNRAUMKLIMA FÖRDERN

Für viele Menschen spielen bei der Gestaltung ihres Zuhauses nicht nur ästhetische Aspekte eine Rolle - sondern auch die Frage, wie umweltverträglich und nachhaltig die verwendeten Materialien sind. Schließlich haben sie direkte Auswirkung auf ein gesundes Raumklima und können somit auch das persönliche Wohlbefinden beeinflussen. Ein wichtiger Faktor stellt dabei die Wahl der Wandfarben dar: Natürliche Inhaltsstoffe ermöglichen eine sowohl stilvolle als auch ökologisch verantwortungsvolle Raumgestaltung.

Nachhaltige Gestaltung leicht gemacht

Heutzutage steht Heimwerkern eine breite Palette an ökologischen Materialien für die Wandgestaltung zur Verfügung. Dazu gehören nicht nur Lehm- und Mineral-

farben, sondern auch Lehmputze, die für eine strukturierte Wandoberfläche sorgen. Diese Materialien sind in der Handhabung genauso unkompliziert und sicher wie herkömmliche Dispersionsfarben - vorausgesetzt, die Selbsterbauer beachten einige einfache Regeln: „Für eine optimale Haftung bei Erstanstrichen oder auf ungleichmäßig saugenden Untergründen empfiehlt sich die Verwendung eines Mineraltiefgrunds“, erklärt Ralph Albersmann, Malermeister. Nachdem die Grundierung angetrocknet ist, kann der nächste Arbeitsschritt erfolgen, so der Fachmann weiter: „Für eine Farbgestaltung im individuellen Stil können Lehm- oder Mineralfarben mit Mineral-Vollton- oder Abtönfarben nach Wunsch gemischt werden. Die positiven Eigenschaften bleiben dabei voll erhalten.“

Anstrich mit natürlichen Materialien

Lehm, einer der ältesten Baustoffe der Menschheit, fördert durch seine feuchtigkeitsregulierenden Eigenschaften ein angenehmes Raumklima. So absorbiert etwa Lehmfarbe überschüssige Raumfeuchtigkeit und gibt sie später wieder ab. Ein weiterer Vorteil ist der hohe pH-Wert, der auf natürliche Weise einer Schimmelbildung vorbeugt. Für leicht strukturierte Oberflächen bietet sich der Streich-Lehmputz an. Für mineralische Untergründe wie Kalk- oder Kalkzementputze sind Naturell Mineralfarben geeignet. Die Nachhaltigkeit der Materialien ist abzulesen am unabhängigen Umweltsiegel Blauer Engel.

Unser Tipp: Professionelle Malerbetriebe beraten zur Auswahl und Anwendung natürlicher Farben - und sorgen für ein nachhaltiges Ergebnis mit Wohlfühlgarantie. (djd/kath)



Mobil: 0172 - 81 55 55 2
Oberweißbach 5 - 92249 Vilseck

Ihr Partner für:

- Innenputz - Vollwärmeschutz - Malerarbeiten
- Außenputz - Altfassaden-Renovierung

Starke Akzente mit Stahl

METALLBAU MACHT MODERNE WOHNIDEEN MÖGLICH

Metall wirkt oft kühl? Von wegen. Gerade Stahl und Aluminium erleben im privaten Wohnbereich seit Jahren ein echtes Comeback – nicht nur wegen ihrer Stabilität, sondern auch wegen ihrer gestalterischen Möglichkeiten. Ob filigranes Treppengeländer, modernes Vordach, eleganter Balkon oder maßgefertigter Sichtschutz im Garten: Metallbau verbindet Funktion mit Design.

Besonders gefragt sind heute klare Linien und leichte Konstruktionen. Wo massive Bauteile früher dominant wirkten, sorgen schlanke Stahlprofile heute für Offenheit und moderne Architektur. Das zeigt sich etwa bei Innentreppen im Industrial Style, bei Kombinationen aus Metall und Holz oder bei großzügigen Glasgeländern mit schmalen Stahlrahmen.

Robust im Alltag, stark bei jedem Wetter

Ein großer Vorteil von Metall liegt in seiner Widerstandsfähigkeit. Verzinkter oder pulverbeschichteter Stahl trotz Wind, Regen und Temperaturschwankungen über viele Jahre hinweg. Gerade im Außenbereich ist das ein entscheidender Pluspunkt. Carports, Überdachungen, Zäune oder Balkonkonstruktionen müssen dauerhaft belastbar sein – und sollen dabei möglichst wenig Pflege benötigen.

Auch Aluminium spielt hier eine wichtige Rolle. Das Material ist leicht, korrosionsbeständig und eignet sich besonders gut für moderne Konstruktionen wie Sichtschutzsysteme, Pergolen oder Haustürlösungen.

Maßarbeit statt Standardlösung

Ein weiterer Pluspunkt: Metallbau ist oft echte Maßarbeit. Gerade wenn Grundstücke verwinkelt sind, Altbauten besondere Maße mitbringen oder individuelle Wünsche gefragt sind, stoßen Standardprodukte schnell an Grenzen. Schlossereien und Metallbaubetriebe fertigen Lösungen passgenau – abgestimmt auf Haus, Nutzung und Stil.

So entstehen Unikate, die nicht nur praktisch sind, sondern dem Zuhause Charakter verleihen. Ein individuell gestaltetes Gartentor, eine elegante Außentreppe oder ein Balkon,



Foto: stock.adobe.com/ Maryana

der exakt zur Architektur passt, schaffen langfristigen Mehrwert.

Kombinationsstark mit Holz, Glas und Stein

Metall muss dabei keineswegs kühl wirken. In Kombination mit warmem Holz, großzügigen Glasflächen oder Naturstein entstehen spannende Kontraste, die modern und wohnlich zugleich wirken. Genau diese Mischung macht Metall heute so attraktiv: technische Stärke mit überraschend viel Wohngefühl. (exb)



**METALLBAU
SCHLOSSEREI**

**Treppenbau · Fenstergitter
Balkongeländer · Tore
Arbeiten in Eisen u. Edelstahl**

**Jetzt auch:
Pulverbeschichtung**

92265 Edelsfeld-Riglashof 14, Telefon 09664/17 88, Fax 83 83




Aluminiumbalkone vom Profi

- langlebiges Aluminium
- schöne Holzdekore
- nachhaltig & pflegeleicht
- kein Rosten
- kein Streichen
- hohe Wetterbeständigkeit
- geringe Schmutzanhaftung
- Balkonsanierung möglich

mit bauaufsichtlicher Zulassung
zertifiziert nach DIN EN 1090

WhatsApp Schnellanfrage → 

Heining – Metallbau & Solar e. K.
Hammergrabenstr. 1
DE-95478 Kernnath

☎ 09642 – 70 433 99
📞 01515 2986252
✉ info@metallbau-heining.de
www.metallbau-heining.de



Foto: stock.adobe.com/Dariusz Jarzabek

Fenster mit Wirkung

WIE GARDINEN RÄUME WOHLNLICHER, SMARTER UND INDIVIDUELLER MACHEN

Gardinen erleben ein Comeback – und das überraschend vielseitig. Lange galten sie manchen als Relikt vergangener Wohntrends, heute zeigen sie sich moderner denn je. Denn Fenstertextilien können weit mehr, als nur Blicke fernzuhalten: Sie beeinflussen Lichtstimmung, Raumakustik, Wohngefühl und sogar das Raumklima.

Besonders gefragt sind natürliche Materialien und wohnliche Strukturen. Leinenoptiken, Baumwolle oder Stoffe mit bewusst unregelmäßiger Webstruktur bringen Ruhe und Wärme in den Raum. Farblich dominieren zurückhaltende Naturtöne wie Sand, Greige, Creme oder warme Weißnuancen – ideal für alle, die zeitlos und entspannt wohnen möchten. Wer mehr Akzente setzen will, greift zu kräftigeren Farben wie Nachtblau, Terrakotta oder satten Beerentönen, die einem Raum Charakter verleihen.

Mehr als nur Dekoration

Moderne Gardinen sollen heute oft gleich mehrere Aufgaben erfüllen. Gerade in Zeiten steigender Energiekosten

gewinnen funktionale Stoffe an Bedeutung. Dichtere Vorhänge können helfen, Zugluft abzumildern und Räume im Winter gemütlicher wirken zu lassen. Verdunkelnde Stoffe verbessern den Schlafkomfort, während spezielle Akustiktextilien den Schall im Raum dämpfen – ein Plus besonders in offenen Wohnbereichen mit viel Glas und harten Oberflächen.

Ein beliebter Trend ist dabei das sogenannte Layering: Dabei werden funktionale Lösungen wie Plissees oder Rollos mit weich fallenden Stoffvorhängen kombiniert. Das schafft nicht nur praktischen Sonnen- und Sichtschutz, sondern auch optische Tiefe und ein besonders wohnliches Ambiente.

Stoff macht Stimmung

Auch stilistisch ist vieles möglich. Romantische florale Muster feiern ebenso ein Revival wie moderne grafische Strukturen oder dezente Landhaus-Anklänge – allerdings in zeitgemäßer Interpretation. Wichtig ist, dass Gardinen zum Charakter des Raumes passen. Während transparente Stoffe Leichtigkeit vermitteln und Licht großzügig hereinlassen, sorgen schwere Stoffqualitäten für Geborgenheit und eine fast hotelartige Atmosphäre.

Ein einfacher Gestaltungs-Tipp: Gardinen möglichst hoch und großzügig montieren. Werden sie nah unter der Decke angebracht und reichen bis knapp über den Boden, wirkt der Raum automatisch höher und eleganter.

So werden Gardinen wieder zu dem, was sie immer sein sollten: ein funktionales Gestaltungselement mit großem Einfluss auf das Zuhause.

(exb/mfr)

Unser Service: Ausmessen, Beraten, Nähen, Montieren, Dekorieren

Gardinenfabrikation
Fröhlich GmbH
 95519 Vorbach - Bahnhof
 Tel. (0 92 05) 2 41
 www.froehlich-gardinen.de
 Öffnungszeiten:
 Mo.-Fr. 9.00-12.00
 14.00-18.00 Uhr,
 Sa. vorm. nach tel.Vereinbarung
 Di. nachm. geschlossen



Gardinen, Gardinenleisten, Rollos, Jalousien, Plissees, Markisen, Wintergartenbeschattung, Insektenschutz

Maßarbeit für produktive Tage

EIN PERFEKT GEPLANTES HOMEOFFICE NUTZT
JEDEN ZENTIMETER SINNVOLL

Küchentisch, Sofa oder die improvisierte Ecke im Schlafzimmer – viele kennen diese Übergangslösungen. Doch wer regelmäßig von zu Hause arbeitet, merkt schnell: Ein gutes Homeoffice braucht mehr als Laptop und WLAN. Es braucht einen Platz, der konzentriertes Arbeiten möglich macht und sich gleichzeitig harmonisch ins Zuhause einfügt.

Genau hier zeigt sich die Stärke maßgefertigter Schreinerlösungen. Denn nicht jedes Zuhause bietet ein separates Arbeitszimmer. Manchmal steckt das Potenzial unter der Dachschräge, in einer Nische im Flur oder in einem bislang ungenutzten Bereich im Wohnraum. Maßarbeit holt aus solchen Flächen das Maximum heraus.

Ein individuell gefertigter Arbeitsplatz passt sich den Bedürfnissen seiner Nutzer an – nicht umgekehrt. Die richtige Arbeitshöhe, durchdachte Stauraumlösungen, integrierte Kabelkanäle oder geschlossene Schränke für Technik und Unterlagen sorgen für Ordnung und Ruhe. Gerade in offenen Wohnbereichen ist das ein großer Vorteil: Nach Feierabend

verschwindet der Arbeitsplatz optisch einfach hinter eleganten Fronten.

Auch beim Material macht die Schreinerlei den Unterschied. Holz bringt Wärme und Wohnlichkeit in den Raum, hochwertige Oberflächen sorgen für Langlebigkeit im Alltag. Ob modern-minimalistisch, klassisch oder natürlich – das Homeoffice wird Teil des Wohnkonzepts statt ein Fremdkörper.

Nicht zuletzt spielt Ergonomie eine wichtige Rolle. Wer viele Stunden am Schreibtisch verbringt, profitiert von einer Lösung, die exakt auf Körpergröße, Arbeitsweise und Abläufe abgestimmt ist.

Ein perfekt angefertigtes Homeoffice ist damit weit mehr als ein Möbelstück. Es ist eine Investition in Produktivität, Komfort – und in ein Zuhause, das sich dem eigenen Leben anpasst. (exb/mfr)

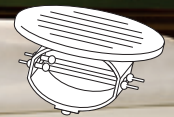


Foto: stockadobe.com/Miljan Živković

ENDLICH NACHHALTIG GESUND SCHLAFEN Aktion vom 08. bis 13. Juni 2026

RELAX 2000

NATURSCHLAFSYSTEM



Original **SCHLAFSYSTEM** mit den 3D-Spezialfederkörpern.

Perfekte Körperanpassung für **nachhaltig gesundes Schlafen**.

98,6 % der Schlafenden bewerten das Relax 2000 **positiv**.

Komfort-Schulterzone für noch mehr Entspannung im Schlaf.



€ 150,00

GUTSCHEIN

IHR PERSÖNLICHER GUTSCHEIN

Kommen Sie bis zum 13.06.26 zum Probeliegen!

Sparen Sie jetzt € 150,00 beim Kauf eines RELAX 2000 mit Matratze und Auflage.

Bei Neuaufträgen im Aktionszeitraum. Nicht in bar ablös- oder mit anderen Aktionen kombinierbar. Pro Einkauf/Person 1 Gutschein.

Neuhauser Str. 34, 92281 Königstein, Deutschland | T +49 9665 91410 | info@ledwinsky.de | www.ledwinsky.de

Mo. - Do. 8:00 - 12:00 Uhr und 13:00 - 17:00 Uhr | Fr. 8:00 - 14:00 Uhr | Beratungstermine nach Vereinbarung.

Draußen zuhause

GRUNDSTÜCKSAUFWERTUNG DANK GUT GEPLANTER AUSSENANLAGEN



Foto: stock.adobe.com/Martin

Der erste Eindruck eines Hauses beginnt nicht an der Haustür – sondern davor. Die Zufahrt, der Weg zum Eingang, Stufen, Mauern oder die Terrasse prägen, wie ein Zuhause wirkt. Gleichzeitig müssen Außenanlagen im Alltag einiges leisten: Sie sollen praktisch, langlebig und optisch stimmig sein.

Denn ein schön gestalteter Außenbereich ist weit mehr als Dekoration. Er verbindet Haus und Garten, schafft Orientierung auf dem Grundstück und macht Flächen überhaupt erst sinnvoll nutzbar.

Gestaltung mit Funktion

Ob großzügige Einfahrt, ein klar geführter Zugangsweg oder ein gemütlicher Sitzplatz im Garten: Außenanlagen sollten nicht nur zum Stil des Hauses passen, sondern auch zum Leben der Menschen, die dort wohnen. Wer regelmäßig Fahrräder bewegt, Kinderwagen schiebt oder Einkäufe transportiert, merkt schnell, wie wichtig durchdachte Wege und Übergänge sind.

Materialien wie Pflaster, Naturstein oder moderne Betonplatten bieten dabei viele Möglichkeiten – von klassisch bis

zeitgemäß. Entscheidend ist nicht nur die Optik, sondern auch die Alltagstauglichkeit: robuste Oberflächen, sichere Begehbarkeit und eine langlebige Ausführung.

Wenn das Grundstück Herausforderungen stellt

Nicht jedes Grundstück ist eben. Gerade Hanglagen oder Gelände mit Höhenunterschieden verlangen individuelle Lösungen. Mit Stufenanlagen, Mauern oder geschickt angelegten Ebenen lassen sich solche Flächen nicht nur erschließen, sondern gestalterisch aufwerten.

Auch Entwässerung spielt eine wichtige Rolle. Regenwasser muss zuverlässig abgeleitet werden, damit Wege, Einfahrten und Terrassen dauerhaft intakt bleiben. Eine gute Planung berücksichtigt solche Details von Anfang an.

Mehr Wert fürs Zuhause

Außenanlagen werden beim Bauen oft erst spät bedacht – dabei gehören sie zum Gesamtkonzept eines Hauses. Wer früh plant, vermeidet spätere Kompromisse und schafft ein stimmiges Gesamtbild.

Nicht zuletzt steigert ein hochwertig gestalteter Außenbereich auch die Wirkung einer Immobilie. Denn was Besucher als Erstes sehen, bleibt oft besonders lange in Erinnerung. Aus rein funktionalen Flächen wird so ein echtes Stück Lebensqualität, das täglich aufs Neue begeistert. (exb/mfr)

Eigentumswohnungen in Neukirchen

Jetzt vormerken lassen

- ✔ KfW 40 Standard
- ✔ Tiefgarage & Aufzug
- ✔ Balkon

Neukirchen, Bahnhofstraße 1
Wohnungsgröße ca. 85 m² | Fertigstellung Ende 2026

GNAN & KÖPER
Komplettbau GmbH

Anfrage per E-Mail →
✉ komplettbau@gnan-koeper.eu

Fertigstellung zum Jahresende 2026



Ruhe-sitz



Liebesnest



Kinderparadies



immo.onetz.de

die Spezialisten für Immobilien in der Oberpfalz

Das große Immobilien-angebot in der Oberpfalz

immo.onetz.de ist die führende Immobilien-Suchmaschine der Oberpfalz und bietet Häuser, Wohnungen und Grundstücke zum Verkauf oder zur Miete aus einer Vielzahl von Quellen in einer einzigen Suche.

Mit wenigen Klicks zum Traumobjekt

- interaktive Karten
- Umgebungsdaten (z.B. Apotheken, Schulen, Ärzte)
- Top-Suchfunktion - schnell und bequem
- regionale Service-Infos



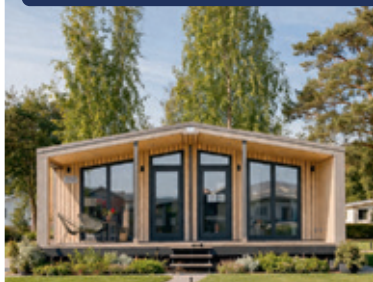
Ihr neues Zuhause MIT EASY HOMES

MODERNE BUNGALOWS ZUM FAIREN PREIS

EASY HOMES bietet schlüsselfertige Bungalows zu attraktiven Preisen. Alle Häuser sind voll ausgestattet, individuell konfigurierbar und verbinden modernes Design mit hoher Wohnqualität.

Ihre Vorteile mit EASY HOMES

- Komplett ausgestattete Häuser (50 - 120 m²)
- Frei konfigurierbare Grundrisse & Ausstattung
- Moderne Designs & hochwertige Materialien
- Kurze Lieferzeiten
- Attraktives Preis-Leistungs-Verhältnis
- Ideal für Eigennutzung oder Vermietung



Moderne Hausmodelle zur Inspiration



Inklusive hochwertiger Ausstattung



Auf Wunsch mit Terrasse



Musterhauspark in Wackersdorf

Viele Menschen wünschen sich heute ein Zuhause, das modern, bezahlbar und pflegeleicht ist. Genau dafür stehen die Häuser von EASY HOMES.

Unsere Häuser bieten komfortables Wohnen auf durchdachter Fläche – barrierefrei planbar, komplett ausgestattet und mit durchdachten Grundrissen für ein angenehmes Wohngefühl.

Ob als dauerhafter Wohnsitz, altersgerechter Bungalow, Ferienhaus oder Rückzugsort im Grünen – EASY HOMES bietet flexible Lösungen für jede Lebensphase.



JETZT BESICHTIGEN!

Besuchen Sie Deutschlands größten Musterhauspark in Wackersdorf und entdecken Sie moderne Bungalows und Modulhäuser live vor Ort.

Öffnungszeiten:

Montag bis Freitag von 9:00 bis 16:00 Uhr
Verkaufsoffener Samstag – jeden 1. Samstag im Monat (außer nach oder an Feiertagen)

EASY HOMES
TINY- & MODULHÄUSER

Halskestraße 1
92442 Wackersdorf

info@easy-homes.com

www.easy-homes.com

ALLES AUS EINER HAND

Ihr zuverlässiger Partner
von **A wie Architekt**
bis **Z wie Zuhause!**

Ihr Ferienhaus zur Eigennutzung oder Vermietung

Am Campingpark Plößberg entsteht ein Tinyhauspark am Naturbadeplatz "Großer Weiher"



SICHERN SIE SICH IHR TRAUMHAUS AM SEE

Die beliebten Tinyhäuser kommen erneut in die Oberpfälzer Urlaubsregion

Fertigstellung
März 2027

Ihr Rückzugsort mit Renditepotenzial

Ob als privater Urlaubsort oder attraktive Kapitalanlage – die Tinyhäuser am Campingpark Plößberg verbinden Natur, Komfort und Wertanlage in einer der beliebtesten Ferienregionen Bayerns.

- schlüsselfertig geliefert und bezugsbereit
- Vermietung auf Wunsch komplett betreut
- direkte Lage am Naturbadesee
- ideal für Eigennutzer & Investoren

Nur noch wenige Tinyhäuser verfügbar.

IHRE VORTEILE

- Naturnahe Umgebung am großen Weiher
- Attraktive Naturlandschaft
- Zugang zum See in direkter Nähe
- Hohe Auslastungspotenziale durch Vermietung
- Ideal für Eigennutzer und Investoren

AUSSTATTUNG

- Küche und Wohnbereich mit hochwertiger Ausstattung
- zwei Schlafzimmer mit Boxspringbetten
- Badezimmer mit Waschbecken, Dusche und Marken
- Terrasse inkl. Mobiliar
- Klimaanlage und Wärmepumpe
- Komplett eingerichtet & sofort bezugsbereit



So könnte Ihr Tinyhaus aussehen - Modell LAZUR



GUT ZU WISSEN

Die Übernachtungszahlen im Inlandstourismus steigen stetig. Ihr Tinyhaus ist daher auch eine optimale Wertanlage.

**Vereinbaren Sie einen
Besichtigungstermin!**

09433/58 24 130

info@campingpark-nabburg.de

www.campingpark-ploessberg.de